



Schnittstellenbeschreibung

für

WebserviceS

Abruf

**Prämienrelevanter
Konfigurationen**

und

**Übermittlung
Kaufvertragsdaten**

Inhaltsverzeichnis

1. Versionsführung	3
2. Änderungshinweise	4
3. Glossar	5
4. Einleitung.....	6
5. Zusatzprämien.....	7
A Beschreibung Webservice zum Abruf strukturierter Zusatzprämien	7
B WSDL für Webservice Zusatz-Daten.....	7
6. Fleet.....	9
A Webservice zum Abruf Kundengruppen/Rahmenabkommen und Zahlungsweisen.....	9
a. Beschreibung	9
b. WSDL zum Webservice Abruf Kundengruppen/Rahmenabkommen & Zahlungsweisen und Webservice Abruf Konditionen	9
7. Übermittlung KV-Daten.....	13
A Beschreibung	13
B Webservice zur Übermittlung KV-Daten	14
C KvMeldung.wsdl.....	14
8. Bedeutung der Datenfelder	16
A Pflichtfelder	16
B Händler- / Kundendaten	16
C Verkaufsdaten.....	17
9. Bedeutung des Status.....	19
A Beschreibung	19
B Status Gedruckt.....	19
C Status Geloescht.....	20
D Status Disponiert	21
E Status Entkoppelt	21
F Status Fakturiert	22
10. Kontakt - und Zugangsdaten.....	24
Anhang A - Datenfluss	25
Anhang B - Länderkennzeichen.....	26
Anhang C - Beispiele Zusatzprämien.....	27
1. Beispiel - Umsetzung in MACS	27
2. Beispiel - Abfrage Webservice	28
Anhang D - Beispiele Fleet	31
A MACS - Kundengruppen/Rahmenabkommen und Zahlungsweisen	31
1. Am Beispiel Finanzierung.....	31
2. Am Beispiel Barzahlung	32
B Abfrage Webservice - Kundengruppen/Rahmenabkommen	33
C Abfrage Webservice - Zahlungsweisen	35
1. Am Beispiel Finanzierung.....	35
2. Am Beispiel Barzahlung (nur der abweichende Teil).....	36
REST - API.....	37
Aufruf.....	37
KV Konditionen / Kalkulationen	38
Rahmenabkommen.....	39
Zahlungsweisen	40

Versionsführung

Die Versionsführung dieses Dokumentes beinhaltet die nachfolgende Systematik.

Erhöhung der laufenden Versionsnummer vor dem Punkt (x.) bedeutet eine signifikante Änderung oder funktionelle Erweiterung.

Erhöhung der laufenden Versionsnummer nach dem Punkt (.x) weist auf eine Fehlerbehebung hin.

Version	Gültig ab	Änderungsart
3.0	01.05.2014	Erweiterungen
4.0	01.05.2015	Erweiterungen
4.1	01.07.2015	Fehlerbeseitigung
5.0	01.12.2017	Erweiterung
5.1	16.07.2020	Erweiterung

1. Änderungshinweise

Version	Ab-schnitt	Punkt	Grund	Kurzbeschreibung
3.0	1		Neuer Punkt	Es wurde die Versionsnummer und das Gültigkeitsdatum eingefügt, um einen Gesamtüberblick über alle zur Zeit gültigen Versionen zu erhalten
	2		Neuer Punkt	Erläuterung der Änderungen
	4		Neuer Punkt	Die Systemvoraussetzungen wurden aktualisiert
	5		Neuer Punkt/ Erweiterung	Zusatzprämien – strukturierte Informationen werden zum Abruf bereitgestellt, damit die Datenmeldung zu diesen Feldern gültigen Vorgaben entspricht und somit eine automatische Auswertung gewährleistet wird
	6		Neuer Punkt/ Erweiterung	Fleet – für die Angaben Kundengruppe/Rahmenabkommen und Zahlungsweisen werden gültige Informationen zum Abruf bereitgestellt, damit eine einheitliche Datenmeldung als Voraussetzung für eine automatische Bearbeitung erfolgen kann
	Anhang C		Neuer Punkt	Beispiele für die Umsetzung in MACS und über den Webservice
	Anhang D		Neuer Punkt	Umsetzungsbeispiele in MACS und über den Webservice
4.0	8	B + C	Erweiterung	PreDeliveryMailing - um den Startzeitpunkt des KDP vorzuziehen und damit den Kunden in Abstimmung zu seiner individuellen Wartezeit bis zur Auslieferung zu betreuen, zusätzliche Felder übertragen, die hier beschrieben werden
	9	B + F	Erweiterung	Zuordnung der zusätzlichen Felder zum jeweiligen Übertragungsstatus
4.1	7	C	Fehler	Tippfehler bei Verkäufer-ID
5.0	8	C	Erweiterung	- Erweiterung der AktionsParameter - Neue Kaufvertragsart „MM“
5.1			Erweiterung	- Erlaubnis zur Kontaktaufnahme per Post/sms/Telefon/Email getrennt nach Händler und Mazda - Änderung bei Meldung von KV – Menschen mit Behinderung



2. Glossar

Begriffe	Bedeutung
KV Daten	Kaufvertragsdaten
DMS	Dealer Management System
MACS	Mazda Administration and Communication System
DSE	Datenschutzerklärung



3. Einleitung

Im Rahmen des Projektes Kaufvertragsdaten ist es das Ziel, die manuelle Datenlieferung per Fax oder Post durch einen automatischen Datentransfer abzulösen.

Die einheitliche Datenmeldung stellt die Voraussetzung für eine automatische Bearbeitung der Kaufvertragsdaten dar. Aus diesem Grund werden gewisse Prämienaspekte zum Abruf bereitgestellt, damit sie dem Anwender im Rahmen des Kaufvertrages als Auswahl zur Verfügung stehen.

Ziel dieser Dokumentation ist es, die erforderlichen Informationen und Daten für eine erfolgreiche Umsetzung der Schnittstellen zu beschreiben.

4. Zusatzprämien

A Beschreibung Webservice zum Abruf strukturierter Zusatzprämien

Für die automatisierte Abwicklung von Zusatzprämien sind die erforderlichen Angaben in einem strukturierten Format zu erfassen und später mit dem Kaufvertrag zu übermitteln. Die erforderlichen Informationen für die jeweils aktuellen prämierelevanten Zusatzaktionen werden per Webservice zur Abholung bereitgestellt.

Bei den Zusatzprämien kann es sich z.B. um eine Inzahlungsnahmeaktion handeln. Neben den erforderlichen Informationen zur Prämie können auch interne Hinweise hinterlegt werden, wobei diese von MMD unberücksichtigt bleiben und nicht Prämien-relevant sind.

Zum eindeutigen Verständnis befinden sich im Anhang C Beispiele zur Umsetzung in MACS und zur Abfrage des Webservice.

B WSDL für Webservice Zusatz-Daten

```
<?xml version="1.0" encoding="UTF-8"?>
<definitions name="CockpitMacNS"
  targetNamespace="https://cockpit.mapps.mazdaeur.com/service/KvZusatz.wsdl"
  xmlns:tns="CockpitMacNS"
  xmlns="http://schemas.xmlsoap.org/wsdl/"
  xmlns:soap="http://schemas.xmlsoap.org/wsdl/soap/"
  xmlns:xsd="http://www.w3.org/2001/XMLSchema">

  <types>
    <xsd:schema xmlns:xsd="http://www.w3.org/2001/XMLSchema" targetNamespace="CockpitMacNS">

<!-- die Liste der Sekundär-Auswahlen zur Primär-Auswahl -->
      <xsd:complexType name="ArrayOfAuswahl12">
        <xsd:sequence>
          <xsd:element minOccurs="1" maxOccurs="1" name="AuswahlWert" type="xsd:string"/>
          <xsd:element minOccurs="1" maxOccurs="1" name="Auswahl12Wert" type="xsd:string"/>
        </xsd:sequence>
      </xsd:complexType>

<!-- wenn es eine Auswahl gibt -->
      <xsd:complexType name="BlockOfAuswahl1">
        <xsd:sequence>
          <xsd:element minOccurs="1" maxOccurs="1" name="IstPflichtAuswahl1" type="xsd:boolean"/>
          <xsd:element minOccurs="1" maxOccurs="1" name="IstMehrfachAuswahl1" type="xsd:boolean"/>
          <xsd:element minOccurs="0" maxOccurs="1" name="AuswahlParameter" type="xsd:string"/>
          <xsd:element minOccurs="0" maxOccurs="1" name="AuswahlPlatzhalter" type="xsd:string"/>
          <xsd:element minOccurs="0" maxOccurs="1" name="Auswahl12Platzhalter" type="xsd:string"/>
          <xsd:element minOccurs="1" maxOccurs="unbounded" name="AuswahlWert" type="xsd:string"/>
          <xsd:element minOccurs="0" maxOccurs="unbounded" name="Auswahl12" type="tns:ArrayOfAuswahl12"/>
        </xsd:sequence>
      </xsd:complexType>

<!-- Parameter für die Darstellung zur Erfassung einer Zusatz-Info -->
      <xsd:complexType name="ArrayOfZusatzinfo">
        <xsd:sequence>
          <xsd:element minOccurs="1" maxOccurs="1" name="AktionsNr" type="xsd:string"/>
          <xsd:element minOccurs="1" maxOccurs="1" name="AktionsText" type="xsd:string"/>
          <xsd:element minOccurs="0" maxOccurs="1" name="AktionsHinweis" type="xsd:string"/>
          <xsd:element minOccurs="0" maxOccurs="1" name="FixText" type="xsd:string"/>
          <xsd:element minOccurs="1" maxOccurs="1" name="IstFreitextErlaubt" type="xsd:boolean"/>
          <xsd:element minOccurs="0" maxOccurs="1" name="FreitextPlatzhalter" type="xsd:string"/>
          <xsd:element minOccurs="0" maxOccurs="1" name="AktionsParameter" type="xsd:string"/>
          <xsd:element minOccurs="0" maxOccurs="unbounded" name="Auswahl1" type="tns:BlockOfAuswahl1"/>
        </xsd:sequence>
      </xsd:complexType>

      <xsd:complexType name="KvZusatz">
        <xsd:sequence>
          <xsd:element minOccurs="1" maxOccurs="1" name="WsVersion" type="xsd:string" />
          <xsd:element minOccurs="0" maxOccurs="unbounded" name="Zusatzinfo" type="tns:ArrayOfZusatzinfo" />
        </xsd:sequence>
      </xsd:complexType>

    </xsd:schema>
  </types>

```

```

<xsd:complexType name="MyException">
  <xsd:sequence>
    <xsd:element name="id" type="xsd:string" minOccurs="0"/>
    <xsd:element name="message" type="xsd:string" minOccurs="0"/>
  </xsd:sequence>
</xsd:complexType>

<xsd:complexType name="KVZusatzParams">
  <xsd:sequence>
    <xsd:element minOccurs="1" maxOccurs="1" name="HdlNr" type="xsd:int"/>
    <xsd:element minOccurs="0" maxOccurs="1" name="FilialNr" type="xsd:int"/>
    <xsd:element minOccurs="1" maxOccurs="1" name="Token" type="xsd:string"/>
    <xsd:element minOccurs="1" maxOccurs="1" name="DMS" type="xsd:string"/>
    <xsd:element minOccurs="1" maxOccurs="1" name="DMSVersion" type="xsd:string"/>
  </xsd:sequence>
</xsd:complexType>

</xsd:schema>
</types>

<message name="RequestHoleKvZusatzIn">
  <part name="params" type="tns:KVZusatzParams"/>
</message>
<message name="RequestHoleKvZusatzOut">
  <part name="KvZusatz" type="tns:KvZusatz"/>
</message>

<message name="MyException">
  <part name="Exception" element="tns:MyException"/>
</message>

<portType name="RequestHoleKvZusatz_PortType">
  <operation name="HoleKvZusatz">
    <input message="tns:RequestHoleKvZusatzIn"/>
    <output message="tns:RequestHoleKvZusatzOut"/>
    <fault name="Exception" message="tns:MyException"/>
  </operation>
</portType>
<binding name="HoleKvZusatz_Binding" type="tns:RequestHoleKvZusatz_PortType">
  <soap:binding style="rpc" transport="http://schemas.xmlsoap.org/soap/http"/>
  <operation name="HoleKvZusatz">
    <soap:operation soapAction="HoleKvZusatz"/>
    <input>
      <soap:body
        encodingStyle="http://schemas.xmlsoap.org/soap/encoding/"
        namespace="urn:CockpitMacs"
        use="encoded"/>
    </input>
    <output>
      <soap:body
        encodingStyle="http://schemas.xmlsoap.org/soap/encoding/"
        namespace="urn:CockpitMacs"
        use="encoded"/>
    </output>
  </operation>
</binding>
<service name="CockpitMacsService">
  <documentation>Zusatz-Angaben zum Kaufvertrag</documentation>
  <port binding="tns:HoleKvZusatz_Binding" name="HoleKvZusatz_Port">
    <soap:address location="https://cockpit.mappls.mazdaeur.com/service/KvZusatz.php"/>
  </port>
</service>
</definitions>

```


5. Fleet

A Webservice zum Abruf Kundengruppen/Rahmenabkommen und Zahlungsweisen

a. Beschreibung

Die einheitliche Vorgehensweise bei der Erfassung von Informationen bei Gewerbekunden-Geschäften stellt die Voraussetzung für eine automatische Gutschriftsabrechnung dar. Bei diesen Informationen handelt es sich um die Daten zur Kundengruppe, Rahmenabkommen und den Zahlungsarten.

Zur Auswahl der gültigen Kundengruppen/Rahmenabkommen und Zahlungsarten wird durch den Webservice „KvFleet.HoleKonfiguration()“ eine vollständige, individuelle Liste bereitgestellt. Hierbei handelt es sich z.B. um Kundengruppen/Rahmenabkommen „Ohne Rahmenabkommen“ „Rahmenabkommen (F...)“, etc. und die Zahlungsarten „Bar“, „Finanzierung“, „Leasing“ oder „Full-Service-Leasing“. Sowohl für Kundengruppen als auch Zahlungsarten existieren zusätzliche Codes, z.B. H001, F123, etc. und BAR, FMF001, L201, etc.

Entsprechend der Parameter des Kaufvertrages (Datum, Modell, KG/RA, ZW, Kundennachlass) können dann die passenden Fleet-Konditionen über den Webservice „KvFleet.HoleKondition()“ abgefragt werden.

Zum eindeutigen Verständnis befinden sich im Anhang D Beispiele zur Umsetzung in MACS und zur Abfrage des Webservices.

b. WSDL zum Webservice Abruf Kundengruppen/Rahmenabkommen & Zahlungsweisen und Webservice Abruf Konditionen

```
<?xml version="1.0" encoding="UTF-8"?>
<definitions name="CockpitMacsNS"
  targetNamespace="https://cockpit.mappls.mazdaeur.com/service/KvFleet.wsdl"
  xmlns:tns="CockpitMacsNS"
  xmlns="http://schemas.xmlsoap.org/wsdl/"
  xmlns:soap="http://schemas.xmlsoap.org/wsdl/soap/"
  xmlns:xsd="http://www.w3.org/2006/01/wsdl/soap">

  <types>
    <xsd:schema xmlns:xsd="http://www.w3.org/2001/XMLSchema" targetNamespace="CockpitMacsNS">

<!-- Adress-Block -->
      <xsd:complexType name="BlockOfAdresse">
        <xsd:sequence>
          <xsd:element minOccurs="1" maxOccurs="1" name="Name" type="xsd:string"/>
          <xsd:element minOccurs="1" maxOccurs="1" name="Strasse" type="xsd:string"/>
          <xsd:element minOccurs="1" maxOccurs="1" name="Plz" type="xsd:string"/>
          <xsd:element minOccurs="1" maxOccurs="1" name="Ort" type="xsd:string"/>
          <xsd:element minOccurs="1" maxOccurs="1" name="Land" type="xsd:string"/>
        </xsd:sequence>
      </xsd:complexType>

<!-- RA/KG -->
      <xsd:complexType name="BlockOfKg">
        <xsd:sequence>
          <xsd:element minOccurs="1" maxOccurs="1" name="KgCode" type="xsd:string"/>
          <xsd:element minOccurs="1" maxOccurs="1" name="KgBezeichnung" type="xsd:string"/>
          <xsd:element minOccurs="0" maxOccurs="1" name="KgStichworte" type="xsd:string"/>
        </xsd:sequence>
      </xsd:complexType>
    </xsd:schema>
  </types>
</definitions>
```



```

        <xsd:element minOccurs="1" maxOccurs="1"          name="IstExklusiv"          type="xsd:boolean"/>
        <xsd:element minOccurs="0" maxOccurs="1"          name="Adresse"              type="tns:BlockOfAdresse"/>
    </xsd:sequence>
</xsd:complexType>

<!-- Liste der RA/KG-Gruppen und darin Liste der RA/KG -->
<xsd:complexType name="BlockOfKgGruppe">
    <xsd:sequence>
        <xsd:element minOccurs="1" maxOccurs="1"          name="KgGruppe"            type="xsd:string"/>
        <xsd:element minOccurs="1" maxOccurs="1"          name="LfdNummer"           type="xsd:int"/>
        <xsd:element minOccurs="1" maxOccurs="unbounded"   name="Kg"                  type="tns:BlockOfKg"/>
    </xsd:sequence>
</xsd:complexType>

<!-- Zahlungsweise -->
<xsd:complexType name="BlockOfZw">
    <xsd:sequence>
        <xsd:element minOccurs="1" maxOccurs="1"          name="ZwCode"              type="xsd:string"/>
        <xsd:element minOccurs="1" maxOccurs="1"          name="ZwBezeichnung"       type="xsd:string"/>
        <xsd:element minOccurs="0" maxOccurs="1"          name="ZwStichworte"        type="xsd:string"/>
        <xsd:element minOccurs="1" maxOccurs="1"          name="IstExklusiv"         type="xsd:boolean"/>
        <xsd:element minOccurs="0" maxOccurs="1"          name="Adresse"              type="tns:BlockOfAdresse"/>
    </xsd:sequence>
</xsd:complexType>

<!-- Liste der ZW-Gruppen und darin Liste der ZW -->
<xsd:complexType name="BlockOfZwGruppe">
    <xsd:sequence>
        <xsd:element minOccurs="1" maxOccurs="1"          name="ZwGruppe"            type="xsd:string"/>
        <xsd:element minOccurs="1" maxOccurs="1"          name="LfdNummer"           type="xsd:int"/>
        <xsd:element minOccurs="1" maxOccurs="unbounded"   name="Zw"                  type="tns:BlockOfZw"/>
    </xsd:sequence>
</xsd:complexType>

<!-- Rückgabe-Struktur RA/KG und Zahlungsweisen -->
<xsd:complexType name="HoleKonfigurationReturn">
    <xsd:sequence>
        <xsd:element minOccurs="1" maxOccurs="1"          name="WsVersion"           type="xsd:string" />
        <xsd:element minOccurs="1" maxOccurs="1"          name="GueltigAb"           type="xsd:date"/>
        <xsd:element minOccurs="1" maxOccurs="1"          name="GueltigBis"          type="xsd:date"/>
        <xsd:element minOccurs="1" maxOccurs="unbounded"   name="KgListe"             type="tns:BlockOfKgGruppe"/>
        <xsd:element minOccurs="1" maxOccurs="unbounded"   name="ZwListe"             type="tns:BlockOfZwGruppe"/>
        <xsd:element minOccurs="0" maxOccurs="1"          name="DebugMessage"        type="xsd:string" />
    </xsd:sequence>
</xsd:complexType>

<!-- Kondition -->
<xsd:complexType name="BlockOfKondition">
    <xsd:sequence>
        <xsd:element minOccurs="1" maxOccurs="1"          name="KonditionId"         type="xsd:int"/>
        <xsd:element minOccurs="1" maxOccurs="1"          name="LfdNummer"           type="xsd:int"/>
        <xsd:element minOccurs="1" maxOccurs="1"          name="KonditionText"       type="xsd:string"/>
        <xsd:element minOccurs="1" maxOccurs="1"          name="KonditionBetrag"     type="xsd:decimal"/>
        <xsd:element minOccurs="0" maxOccurs="1"          name="KonditionProzent"    type="xsd:decimal"/>
        <xsd:element minOccurs="1" maxOccurs="1"          name="IstWaehlbar"         type="xsd:boolean"/>
        <xsd:element minOccurs="0" maxOccurs="1"          name="IstGewaeht"          type="xsd:boolean"/>
        <xsd:element minOccurs="1" maxOccurs="1"          name="IstUnsichtbar"       type="xsd:boolean"/>
        <xsd:element minOccurs="1" maxOccurs="1"          name="BuchungsTyp"         type="xsd:string"/>
        <xsd:element minOccurs="1" maxOccurs="1"          name="BuchungsText"        type="xsd:string"/>
    </xsd:sequence>
</xsd:complexType>

<!-- Rückgabe-Struktur Fleet-Konditionen -->
<xsd:complexType name="HoleKonditionReturn">
    <xsd:sequence>
        <xsd:element minOccurs="1" maxOccurs="1"          name="WsVersion"           type="xsd:string" />
        <xsd:element minOccurs="1" maxOccurs="1"          name="GueltigAb"           type="xsd:date"/>
        <xsd:element minOccurs="1" maxOccurs="1"          name="GueltigBis"          type="xsd:date"/>
        <xsd:element minOccurs="1" maxOccurs="1"          name="BegleitFormTyp"      type="xsd:string"/>
        <xsd:element minOccurs="1" maxOccurs="1"          name="ModPreis"            type="xsd:decimal"/>
        <xsd:element minOccurs="1" maxOccurs="1"          name="FzgPreis"            type="xsd:decimal"/>
        <xsd:element minOccurs="1" maxOccurs="1"          name="GesNachlass"         type="xsd:decimal"/>
        <xsd:element minOccurs="1" maxOccurs="1"          name="BeteilMazda"         type="xsd:decimal"/>
        <xsd:element minOccurs="0" maxOccurs="unbounded"   name="KonditionListe"      type="tns:BlockOfKondition"/>
        <xsd:element minOccurs="0" maxOccurs="1"          name="Nachricht"           type="xsd:string" />
        <xsd:element minOccurs="0" maxOccurs="1"          name="DebugMessage"        type="xsd:string" />
    </xsd:sequence>
</xsd:complexType>

<xsd:complexType name="ExceptionReturn">
    <xsd:sequence>
        <xsd:element name="id" type="xsd:string" minOccurs="0"/>
        <xsd:element name="message" type="xsd:string" minOccurs="0"/>
    </xsd:sequence>
</xsd:complexType>

```



```

<xsd:complexType name="HoleKonfigurationRequest">
  <xsd:sequence>
    <xsd:element minOccurs="0" maxOccurs="1" name="KaufDatum" type="xsd:date"/>
    <xsd:element minOccurs="1" maxOccurs="1" name="HdlNr" type="xsd:int"/>
    <xsd:element minOccurs="0" maxOccurs="1" name="FilialNr" type="xsd:int"/>
    <xsd:element minOccurs="1" maxOccurs="1" name="Token" type="xsd:string"/>
    <xsd:element minOccurs="1" maxOccurs="1" name="DMS" type="xsd:string"/>
    <xsd:element minOccurs="1" maxOccurs="1" name="DMSVersion" type="xsd:string"/>
  </xsd:sequence>
</xsd:complexType>

<xsd:complexType name="HoleKonditionRequest">
  <xsd:sequence>
    <xsd:element minOccurs="1" maxOccurs="1" name="ModellNr" type="xsd:string"/>
    <xsd:element minOccurs="1" maxOccurs="1" name="FarbCode" type="xsd:string"/>
    <xsd:element minOccurs="0" maxOccurs="1" name="KaufDatum" type="xsd:date"/>
    <xsd:element minOccurs="1" maxOccurs="1" name="KgCode" type="xsd:string"/>
    <xsd:element minOccurs="1" maxOccurs="1" name="ZwCode" type="xsd:string"/>
    <xsd:element minOccurs="1" maxOccurs="1" name="ModPreis" type="xsd:decimal"/>
    <xsd:element minOccurs="1" maxOccurs="1" name="FzgPreis" type="xsd:decimal"/>
    <xsd:element minOccurs="1" maxOccurs="1" name="EndPreis" type="xsd:decimal"/>
    <xsd:element minOccurs="0" maxOccurs="1" name="BeteilMazda" type="xsd:decimal"/>
    <xsd:element minOccurs="0" maxOccurs="unbounded" name="GewaehlteKonditionId" type="xsd:int"/>
    <xsd:element minOccurs="1" maxOccurs="1" name="HdlNr" type="xsd:int"/>
    <xsd:element minOccurs="0" maxOccurs="1" name="FilialNr" type="xsd:int"/>
    <xsd:element minOccurs="1" maxOccurs="1" name="Token" type="xsd:string"/>
    <xsd:element minOccurs="1" maxOccurs="1" name="DMS" type="xsd:string"/>
    <xsd:element minOccurs="1" maxOccurs="1" name="DMSVersion" type="xsd:string"/>
  </xsd:sequence>
</xsd:complexType>

</xsd:schema>
</types>

<message name="MsgException">
  <part name="Exception" element="tns:ExceptionReturn"/>
</message>

<message name="RequestHoleKonfiguration">
  <part name="params" type="tns:HoleKonfigurationRequest"/>
</message>
<message name="ReturnHoleKonfiguration">
  <part name="Konfiguration" type="tns:HoleKonfigurationReturn"/>
</message>

<message name="RequestHoleKondition">
  <part name="params" type="tns:HoleKonditionRequest"/>
</message>
<message name="ReturnHoleKondition">
  <part name="Kondition" type="tns:HoleKonditionReturn"/>
</message>

<portType name="KvFleet_PortType">
  <operation name="HoleKonfiguration">
    <input message="tns:RequestHoleKonfiguration"/>
    <output message="tns:ReturnHoleKonfiguration"/>
    <fault name="Exception" message="tns:MsgException"/>
  </operation>
  <operation name="HoleKondition">
    <input message="tns:RequestHoleKondition"/>
    <output message="tns:ReturnHoleKondition"/>
    <fault name="Exception" message="tns:MsgException"/>
  </operation>
</portType>
<binding name="KvFleet_Binding" type="tns:KvFleet_PortType">
  <soap:binding style="rpc" transport="http://schemas.xmlsoap.org/soap/http"/>
  <operation name="HoleKonfiguration">
    <soap:operation soapAction="HoleKonfiguration"/>
    <input>
      <soap:body
        encodingStyle="http://schemas.xmlsoap.org/soap/encoding/"
        namespace="urn:CockpitMacs"
        use="encoded"/>
    </input>
    <output>
      <soap:body
        encodingStyle="http://schemas.xmlsoap.org/soap/encoding/"
        namespace="urn:CockpitMacs"
        use="encoded"/>
    </output>
  </operation>
  <operation name="HoleKondition">
    <soap:operation soapAction="HoleKondition"/>
    <input>

```



```
<soap:body
  encodingStyle="http://schemas.xmlsoap.org/soap/encoding/"
  namespace="urn:CockpitMacs"
  use="encoded"/>
</input>
<output>
  <soap:body
    encodingStyle="http://schemas.xmlsoap.org/soap/encoding/"
    namespace="urn:CockpitMacs"
    use="encoded"/>
  </output>
</operation>
</binding>
<service name="CockpitMacsService">
  <documentation>Schnittstelle Cockpit-MACS fuer Fleet-Kaufvertraege</documentation>
  <port binding="tns:KvFleet_Binding" name="KvFleet_Port">
    <soap:address location="https://cockpit.mappls.mazdaeur.com/service/KvFleet.php"/>
  </port>
</service>
</definitions>
```

7. Übermittlung KV-Daten

A Beschreibung

Zur Gewährleistung der vollständigen Übermittlung der Kaufvertragsdaten erfolgt i.d.R. viermal ein Datentransfer zur Lieferung und Komplettierung der Daten. Nachfolgend sind die Zeitpunkte mit den dazugehörigen Daten aufgezeigt:

1. **Senden der Kaufvertragsdaten** (ohne Kundendaten) beim Druck der verbindlichen Bestellung.
DATEN: Auftrags-, Fahrzeugdaten analog der verbindlichen Bestellung
2. **Senden der Kaufvertragsdaten** (einschl. Kundendaten / nur bei Vorliegen der unterschriebenen aktuellen Datenschutzerklärung)
DATEN: Auftrags-, Kundendaten u. Fahrzeugdaten analog der verbindlichen Bestellung
3. **Aktualisierung der Kaufvertragsdaten** durch Disponierung eines Fahrzeugs **zum Kundenauftrag** (nur sofern die Angaben nicht schon bei Punkt 1 oder 2 übertragen wurden oder wenn sich die Disposition geändert hat)
DATEN: eMotive-Bestell-Nr. oder Fahrgestell-Nr. (wenn bereits vorhanden)
4. **Aktualisierung der Kaufvertragsdaten** durch Druck der Faktura
DATEN: Auftrags-, Kundendaten (bei Vorliegen der Datenschutzerklärung) und Fahrzeugdaten analog der Faktura

In diesem Dokument finden Sie die technischen Details zur Realisierung einer eigenen Schnittstelle für Ihr eingesetztes Dealer Management System.

B Webservice zur Übermittlung KV-Daten

Die Übermittlung der Kaufvertragsdaten erfolgt mittels standardisierter Webservice-Schnittstelle (SOAP / XML - Protokoll).

Sofern bei der Übertragung alle Bedingungen (z.B. valide Daten) erfüllt sind, wird als Returncode 0 zurückgegeben. In allen anderen Fällen wird ein entsprechender Fehler mit der entsprechenden Ursache im Klartext generiert. Der Returncode ist in diesem Falle 9.

Nachstehend ein Ausdruck der WSDL-Datei (nur die hier aufgeführten Felder werden ausgewertet, weitere Felder sind nur für den internen Gebrauch vorgesehen bzw. nicht relevant) sowie die Erläuterung der einzelnen Felder:

C KvMeldung.wSDL

```
<?xml version="1.0" encoding="UTF-8"?>
<wSDL:definitions
  targetNamespace="https://cockpit.mapps.mazdaeur.com/service"
  xmlns:tns="https://cockpit.mapps.mazdaeur.com/service"
  xmlns:wSDLsoap="http://schemas.xmlsoap.org/wSDL/soap/"
  xmlns:soap12="http://www.w3.org/2003/05/soap-envelope"
  xmlns:xsd="http://www.w3.org/2001/XMLSchema"
  xmlns:soapenc11="http://schemas.xmlsoap.org/soap/encoding/"
  xmlns:soapenc12="http://www.w3.org/2003/05/soap-encoding"
  xmlns:soap11="http://schemas.xmlsoap.org/soap/envelope/"
  xmlns:wSDL="http://schemas.xmlsoap.org/wSDL/">

  <wSDL:types>

    <xsd:schema xmlns:xsd="http://www.w3.org/2001/XMLSchema"
      attributeFormDefault="qualified"
      elementFormDefault="qualified"
      targetNamespace="https://cockpit.mapps.mazdaeur.com/service">

      <xsd:complexType name="MacsKvMeldungen">
        <xsd:sequence>
          <xsd:element minOccurs="1" maxOccurs="1" name="HdlNr" type="xsd:int"/>
          <xsd:element minOccurs="1" maxOccurs="1" name="AufNr" type="xsd:string"/>
          <xsd:element minOccurs="0" maxOccurs="1" name="WRL" type="xsd:int"/>
          <xsd:element minOccurs="0" maxOccurs="1" name="FilialNr" type="xsd:int"/>
          <xsd:element minOccurs="0" maxOccurs="1" name="KvArt" type="xsd:string"/>
          <xsd:element minOccurs="0" maxOccurs="1" name="KdAnrede" type="xsd:string"/>
          <xsd:element minOccurs="0" maxOccurs="1" name="KdName" type="xsd:string"/>
          <xsd:element minOccurs="0" maxOccurs="1" name="KdVorname" type="xsd:string"/>
          <xsd:element minOccurs="0" maxOccurs="1" name="KdName1" type="xsd:string"/>
          <xsd:element minOccurs="0" maxOccurs="1" name="KdStrasse" type="xsd:string"/>
          <xsd:element minOccurs="0" maxOccurs="1" name="KdLkz" type="xsd:string"/>
          <xsd:element minOccurs="0" maxOccurs="1" name="KdPlz" type="xsd:string"/>
          <xsd:element minOccurs="0" maxOccurs="1" name="KdOrt" type="xsd:string"/>
          <xsd:element minOccurs="0" maxOccurs="1" name="KdNr" type="xsd:string"/>
          <xsd:element minOccurs="0" maxOccurs="1" name="KdEmail" type="xsd:string"/>
          <xsd:element minOccurs="0" maxOccurs="1" name="KdRechtHDL" type="xsd:string"/>
          <xsd:element minOccurs="0" maxOccurs="1" name="KdRechtMMD" type="xsd:string"/>
          <xsd:element minOccurs="0" maxOccurs="1" name="Verkaeuf" type="xsd:string"/>
          <xsd:element minOccurs="0" maxOccurs="1" name="VerkaeufId" type="xsd:string"/>
          <xsd:element minOccurs="0" maxOccurs="1" name="KaufDatum" type="xsd:date"/>
          <xsd:element minOccurs="0" maxOccurs="1" name="KaufDruckDatum" type="xsd:date"/>
          <xsd:element minOccurs="0" maxOccurs="1" name="LieferTerminVon" type="xsd:date"/>
          <xsd:element minOccurs="0" maxOccurs="1" name="LieferTerminBis" type="xsd:date"/>
          <xsd:element minOccurs="0" maxOccurs="1" name="DispoDatum" type="xsd:date"/>
          <xsd:element minOccurs="0" maxOccurs="1" name="ErstZulDatum" type="xsd:date"/>
          <xsd:element minOccurs="0" maxOccurs="1" name="UebergabeDatum" type="xsd:date"/>
          <xsd:element minOccurs="0" maxOccurs="1" name="RechnungsDatum" type="xsd:date"/>
          <xsd:element minOccurs="0" maxOccurs="1" name="FgStNr" type="xsd:string"/>
          <xsd:element minOccurs="0" maxOccurs="1" name="ModellNr" type="xsd:string"/>
          <xsd:element minOccurs="0" maxOccurs="1" name="FarbCode" type="xsd:string"/>
          <xsd:element minOccurs="0" maxOccurs="1" name="FlottenVertrag" type="xsd:boolean"/>
          <xsd:element minOccurs="0" maxOccurs="1" name="VertragsNr" type="xsd:string"/>
          <xsd:element minOccurs="0" maxOccurs="1" name="FleetFzgPreis" type="xsd:decimal"/>
          <xsd:element minOccurs="0" maxOccurs="1" name="GesNachlass" type="xsd:decimal"/>
          <xsd:element minOccurs="0" maxOccurs="1" name="BeteilMazda" type="xsd:decimal"/>
          <xsd:element minOccurs="0" maxOccurs="1" name="eMotiveNr" type="xsd:int"/>
          <xsd:element minOccurs="1" maxOccurs="1" name="Token" type="xsd:string"/>
        </xsd:sequence>
      </xsd:complexType>
    </xsd:schema>
  </wSDL:types>
</wSDL:definitions>
```

```

    <xsd:element minOccurs="1" maxOccurs="1" name="Status" type="xsd:string"/>
    <xsd:element minOccurs="1" maxOccurs="1" name="DMS" type="xsd:string"/>
    <xsd:element minOccurs="1" maxOccurs="1" name="DMSVersion" type="xsd:string"/>
    <xsd:element minOccurs="0" maxOccurs="unbounded" name="ZusatzPraemien" type="tns:ArrayOfZusatzPraemien" />
  </xsd:sequence>
</xsd:complexType>

<xsd:complexType name="ArrayOfZusatzPraemien">
  <xsd:sequence>
    <xsd:element minOccurs="1" maxOccurs="1" name="AktionsNr" type="xsd:string"/>
    <xsd:element minOccurs="0" maxOccurs="1" name="Zusatztext" type="xsd:string"/>
    <xsd:element minOccurs="0" maxOccurs="1" name="Betrag" type="xsd:decimal"/>
  </xsd:sequence>
</xsd:complexType>

<xsd:element name="MeldeKvDaten">
  <xsd:complexType>
    <xsd:sequence>
      <xsd:element maxOccurs="1" minOccurs="1" name="in0" type="tns:MacskvMeldungen"/>
    </xsd:sequence>
  </xsd:complexType>
</xsd:element>

<xsd:element name="MeldeKvDatenResponse">
  <xsd:complexType>
    <xsd:sequence>
      <xsd:element maxOccurs="1" minOccurs="1" name="out" type="xsd:string"/>
    </xsd:sequence>
  </xsd:complexType>
</xsd:element>

<xsd:complexType name="MeldeKvDatenException"/>

<xsd:element name="MeldeKvDatenException" type="tns:MeldeKvDatenException"/>

</xsd:schema>
</wsdl:types>

<wsdl:message name="MeldeKvDatenRequest">
  <wsdl:part name="parameters" element="tns:MeldeKvDaten"/>
</wsdl:message>

<wsdl:message name="MeldeKvDatenResponse">
  <wsdl:part name="parameters" element="tns:MeldeKvDatenResponse"/>
</wsdl:message>

<wsdl:message name="MeldeKvDatenException">
  <wsdl:part name="MeldeKvDatenException" element="tns:MeldeKvDatenException"/>
</wsdl:message>

<wsdl:portType name="MacskvDatenPortType">
  <wsdl:operation name="MeldeKvDaten">
    <wsdl:input name="MeldeKvDatenRequest" message="tns:MeldeKvDatenRequest"/>
    <wsdl:output name="MeldeKvDatenResponse" message="tns:MeldeKvDatenResponse"/>
    <wsdl:fault name="MeldeKvDatenException" message="tns:MeldeKvDatenException"/>
  </wsdl:operation>
</wsdl:portType>

<wsdl:binding name="MacskvDatenHttpBinding" type="tns:MacskvDatenPortType">
  <wsdlsoap:binding style="document" transport="http://schemas.xmlsoap.org/soap/http"/>
  <wsdl:operation name="MeldeKvDaten">
    <wsdlsoap:operation soapAction=""/>
    <wsdl:input name="MeldeKvDatenRequest">
      <wsdlsoap:body use="literal"/>
    </wsdl:input>
    <wsdl:output name="MeldeKvDatenResponse">
      <wsdlsoap:body use="literal"/>
    </wsdl:output>
    <wsdl:fault name="MeldeKvDatenException">
      <wsdlsoap:fault name="MeldeKvDatenException" use="literal"/>
    </wsdl:fault>
  </wsdl:operation>
</wsdl:binding>

<wsdl:service name="MacskvDaten">
  <wsdl:port name="MacskvDatenHttpPort" binding="tns:MacskvDatenHttpBinding">
    <wsdlsoap:address location="https://cockpit.mapps.mazdaeur.com/service/KvMeldung.php"/>
  </wsdl:port>
</wsdl:service>

</wsdl:definitions>

```

8. Bedeutung der Datenfelder

A Pflichtfelder

Feld WSDL	Bedeutung
HdlNr	Händlernummer
AufNr	Auftragsnummer
Token	von Mazda gelieferter Token
Status	Verarbeitungsstatus DMS: Gedruckt, Geloescht, Disponiert, Entkoppelt, Fakturiert
DMS	Welches DMS wird eingesetzt (z.B. MACS)
DMSVersion	Welche DMS - Version (z.B. MACS.1.3.7.11)

Die Felder „HdlNr“ und „AufNr“ sind in der Kombination eindeutig, d.h. die Zuordnung der verschiedenen Status-Sätze zu einem Kaufvertrag erfolgt anhand dieser Felder.

Der von uns bereit gestellte Token ist mit Ihren Zugangsdaten verknüpft und dient als zusätzliches Sicherheitskriterium. Ohne Übermittlung des richtigen Tokens werden die Daten nicht verarbeitet und Sie erhalten als Status „9“ zurück.

Bitte beachten Sie auch die Hinweise zur Datenschutzerklärung / Faktura!

B Händler- / Kundendaten

Feld WSDL	Bedeutung
WRL	Händlernr. des Lieferanten
FilialNr	Nummer der Filiale, falls KV von einer Filiale erstellt wurde, ansonsten nochmals die Händlernummer
KdAnrede*	Anrede
KdName*	Name
KdVorname*	Vorname
KdName1*	Firmenbezeichnung o. Kombination aus Vor- und -Nachname des Kunden (wird mit Angabe bei Zulassungsmeldung verglichen)
KdStrasse*	Straße und Hausnummer
KdLkz*	Länderkennzeichen (siehe Anhang A: Länderkennzeichen)
KdPlz*	Postleitzahl
KdOrt*	Ort
KdNr*	Kundennummer
KdEmail*	eMail-Adresse
KdRechtHDL*	Berechtigung lt. Datenschutzerklärung zur Nutzung für den Händler vorhanden ? (Komma-getrennte Liste der Berechtigungen) B = Brief E = Email T = Telefon

	S = SMS (also z.B. „B,E,T,S“ oder „E,S“ oder „B“)
KdRechtMMD*	Berechtigung lt. Datenschutzerklärung zur Nutzung für den Händler vorhanden ? (Komma-getrennte Liste der Berechtigungen) Werte identisch wie zuvor)

* Diese Felder können bis zum Zeitpunkt der Fakturierung übertragen werden!

C Verkaufsdaten

Feld WSDL	Bedeutung
Verkaeufer	Name des Verkäufers (Vor- und Nachname)
VerkaeuferId	Identifikations-Schlüssel des Verkäufers in eTAS
KaufDatum	Datum wann Kaufvertrag unterschrieben wird/wurde (JJJJ-MM-TT)
KaufDruckDatum	Datum wann Kaufvertrag gedruckt wurde (JJJJ-MM-TT)
DispoDatum	Datum wann Fahrzeug dem Kundenauftrag zugeordnet wurde (JJJJ-MM-TT)
LieferTerminVon	Dem Kunden lt. Kaufvertrag zugesagter Liefertermin von ... (JJJJ-MM-TT)
LieferTerminBis	... bis (der Zeitraum darf 1 bis 90 Tage umfassen) (JJJJ-MM-TT)
ErstZulDatum	Datum Erstzulassung (JJJJ-MM-TT)
UebergabeDatum	Datum Fahrzeugübergabe (JJJJ-MM-TT)
RechnungsDatum	Datum wann die Rechnung gedruckt wurde (JJJJ-MM-TT)
FgStNr	Fahrgestellnummer (17-stellig)
ModellNr	Modellnummer= Productcode lt. eMotive 7-stellig Bsp. BCM5EBD (Sonderspezifikationen 10-stellig)
FarbCode	Farbcode = Farbcode lt. eMotive 3 Stellen für Außen und 3 Stellen für Innen (ohne Trennzeichen z.B. 38PBS9)
FlottenVertrag	Wenn das Geschäft über einen Flottenvertrag abgewickelt wird 0 = kein Flottenvertrag lt. Fleet 1 = Flottenvertrag lt. Fleet
VertragsNr	<i>Ausgewählte VertragsNr. (KundengruppenNr./RahmenabkommenNr.)* siehe Beschreibung „Webservice zum Abruf Kundengruppen/Rahmenabkommen und Zahlungsweisen“</i> Die Nummern sind maximal 10stellig und ohne Trennzeichen, z.B. H001, B001, J001, F125
FleetFzgPreis	Fahrzeugpreis, der für das Flottengeschäft relevant ist. (Netto UVPE inkl. Werksoptionen)
GesNachlass	Gesamtnachlass in Euro
BeteiligMazda	Gesamtbeteiligung Mazda in Euro
eMotiveNr	Referenznummer eMotive

KvArt	Art des Kaufvertrages / verkauften Fahrzeuges (Neuwagen = NW ; Vorführwagen = VFW ; Tageszulassung = TZ ; Händler-Mietwagen - insbesondere MazdaMobil = MM)
ZusatzPraemien	<p>Generell:</p> <p>AktionsNr Zusatz-Informationen-Typ lt. vorgegebenen Liste (Webservice Zusatzprämien)</p> <p>Zusatztext Zusatzkriterium zum ausgewählten Typ lt. vorgegebener Liste (Webservice Zusatzprämien)</p> <p>Betrag für spätere Verwendung vorgesehen</p> <p>Im Hinblick auf Fleet gilt eine erweiterte Vorgabe:</p> <p>a. Fleet-Stammdaten (Zahlungsweise gemäß Webservice „Abruf Zahlungsweisen“)</p> <p>AktionsNr #flts#</p> <p>Zusatztext <?xml version="1.0"?><ZwCode>FMF001</ZwCode><ModPreis>24781.51</ModPreis></p> <p>Betrag 0.00</p> <p>b. Konditionszeilen (je Konditionszeile aus dem Webservice „Abruf Konditionen“) (bei ‘#fltk_#’ statt ‘_’ eine laufende Nummer ‘1’ bis ‘9’ eintragen)</p> <p>AktionsNr #fltk1#</p> <p>Zusatztext <?xml version="1.0"?><Id>492</Id><Ja>true</Ja></p> <p>Betrag 2523.53</p> <p>AktionsNr #fltk2#</p> <p>Zusatztext <?xml version="1.0"?><Id>507</Id><Ja>false</Ja></p> <p>Betrag 504.71</p> <p>(das Attribut ‘Ja’ wird bei optionalen Konditionen, die nicht in der Kalkulation berücksichtigt werden, auf ‘false’ gesetzt; sonst ‘true’)</p> <p>c. Zusätzliche Konditionen (für eventuelle manuelle beantragte Konditionen)</p> <p>AktionsNr #fltz1# (statt ‘_’ eine laufende Nummer ‘1’ bis ‘9’ eintragen)</p> <p>Zusatztext <?xml version="1.0"?><Text>individueller Antragstext</Text></p> <p>Betrag 111.11</p> <p style="text-align: center;">↓</p> <div style="border: 1px solid black; padding: 2px; width: fit-content; margin: 0 auto;">1% zusätzlich lt. Mail v. Hr. Bock</div>

9. Bedeutung des Status

A Beschreibung

Basierend auf dem Geschäftsablauf gibt es folgende Werte für das Feld „**Status**“:

- Gedruckt
- Geloescht
- Disponiert
- Entkoppelt
- Fakturiert

Abhängig vom jeweiligen „Status“ sind die nachfolgenden Datenfelder zu übertragen.

B Status Gedruckt

- HdINr
- AufNr
- Status
- Token
- DMS
- DMSVersion
- FilialNr
- KvArt (NW; VFW; TZ; MM)
- KdAnrede
- KdName
- KdVorname
- KdName1
- KdStrasse
- KdLkz
- KdPlz
- KdOrt
- KdNr
- KdEmail
- KdRechtHdl
- KdRechtMMD
- Verkaeufer
- VerkaeuferId
- KaufDatum
- KaufDruckDatum
- LieferdatumVon
- LieferdatumBis
- ErstZulDatum
- UebergabeDatum

Dieses Feld wird nur bei der **Erstanlage** des Kaufvertrages berücksichtigt! (Defaultbelegung = NW)

Bitte gesonderten Ablauf zur Datenpufferung und zum Datenschutz beachten!



- FgStNr
- ModellNr
- FarbCode
- eMotiveNr
- FlottenVertrag
- VertragsNr
- FleetFzgPreis
- GesNachlass
- BeteiligMazda
- Zusatzprämien
(AktionsNr, ZusatzText, Betrag)

Folgende Bedingungen führen zu einer Fehlerausgabe:

- Ungültige Händlernummer
- Pflichtfelder fehlen
- Kaufvertrag bereits fakturiert
- Wenn FlottenVertrag = 1 und Beträge kleiner/gleich 0 oder größer/gleich 100.000

C Status Geloesch

- HdINr
- AufNr
- Status
- Token
- DMS
- DMSVersion
- FilialNr

Folgende Bedingungen führen zu einer Fehlerausgabe:

- Ungültige Händlernummer
- Pflichtfelder fehlen
- Kaufvertrag bereits fakturiert
- Gedruckt-Satz existiert nicht

D Status Disponiert

- HdINr
- AufNr
- Status
- Token
- DMS
- DMSVersion
- FilialNr
- WRL (nur bei Lieferanten)
- FgStNr
- eMotiveNr
- DispoDatum

*Fahrgestellnummer und/oder eMotiveNr
müssen übermittelt werden!*

Folgende Bedingungen führen zu einer Fehlerausgabe:

- Ungültige Händlernummer
- Pflichtfelder fehlen
- Kaufvertrag bereits fakturiert
- Fahrgestellnummer und eMotiveNr fehlen
- Gedruckt-Satz existiert nicht

E Status Entkoppelt

- HdINr
- AufNr
- Status
- Token
- DMS
- DMSVersion
- FilialNr
- WRL (nur bei Lieferanten)

Folgende Bedingungen führen zu einer Fehlerausgabe:

- Ungültige Händlernummer
- Pflichtfelder fehlen
- Kaufvertrag bereits fakturiert
- Gedruckt-Satz existiert nicht

F Status Fakturiert

- HdINr
- AufNr
- Status
- Token
- DMS
- DMSVersion
- FilialNr
- KdAnrede
- KdName
- KdVorname
- KdName1
- KdStrasse
- KdLkz
- KdPlz
- KdOrt
- KdNr
- KdEmail
- KdRechtHdl
- KdRechtMMD
- Verkaeufder
- VerkaeufderId
- ErstZulDatum
- UebergabeDatum
- RechnungsDatum
- FgStNr
- ModellNr
- FarbCode
- FlottenVertrag
- VertragsNr
- FleetFzgPreis
- GesNachlass
- BeteilgMazda
- Zusatzprämien
(AktionsNr, ZusatzText, Betrag)

Bitte gesonderten Ablauf zur Datenpufferung und zum Datenschutz beachten!

Gültige **Fahrgestellnummer** ist zu übermitteln!

Wenn **FlottenVertrag** = 1, müssen Beträge größer 0 und kleiner 100.000 sein!

Folgende Bedingungen führen zu einer Fehlerausgabe:

- Ungültige Händlernummer
- Pflichtfelder fehlen
- Kaufvertrag bereits fakturiert
- Fahrgestellnummer fehlt
- Gedruckt-Satz existiert nicht
- Wenn Flottenvertrag = 1
 - Beträge kleiner/gleich 0 oder größer/gleich 100.000

- fehlende Vertragsnummer

Sofern kein oder ein anderer Status als aufgeführt übermittelt wird, wird ebenfalls ein Fehler ausgegeben!

Die Kundendaten dürfen erst an Mazda übermittelt werden, wenn Ihnen eine vom Kunden unterschriebene und aktuelle Datenschutzerklärung vorliegt!

Sofern bei der Fakturameldung keine Kundendaten gesendet werden (d.h. aktuelle Datenschutzerklärung liegt nicht vor), ist der Prämienanspruch nicht erfüllt und für diesen Auftrag wird keine Prämie ausgezahlt. In der Onlineansicht (Anwendung Kaufvertragsdaten) wird dieser Auftrag zudem entsprechend markiert!



10. Kontakt – und Zugangsdaten

Die notwendigen Zugangsdaten werden Ihnen auf Anfrage von Mazda zur Verfügung gestellt.
Bitte senden Sie dazu eine entsprechende E-Mail sowie Kontaktdaten an:

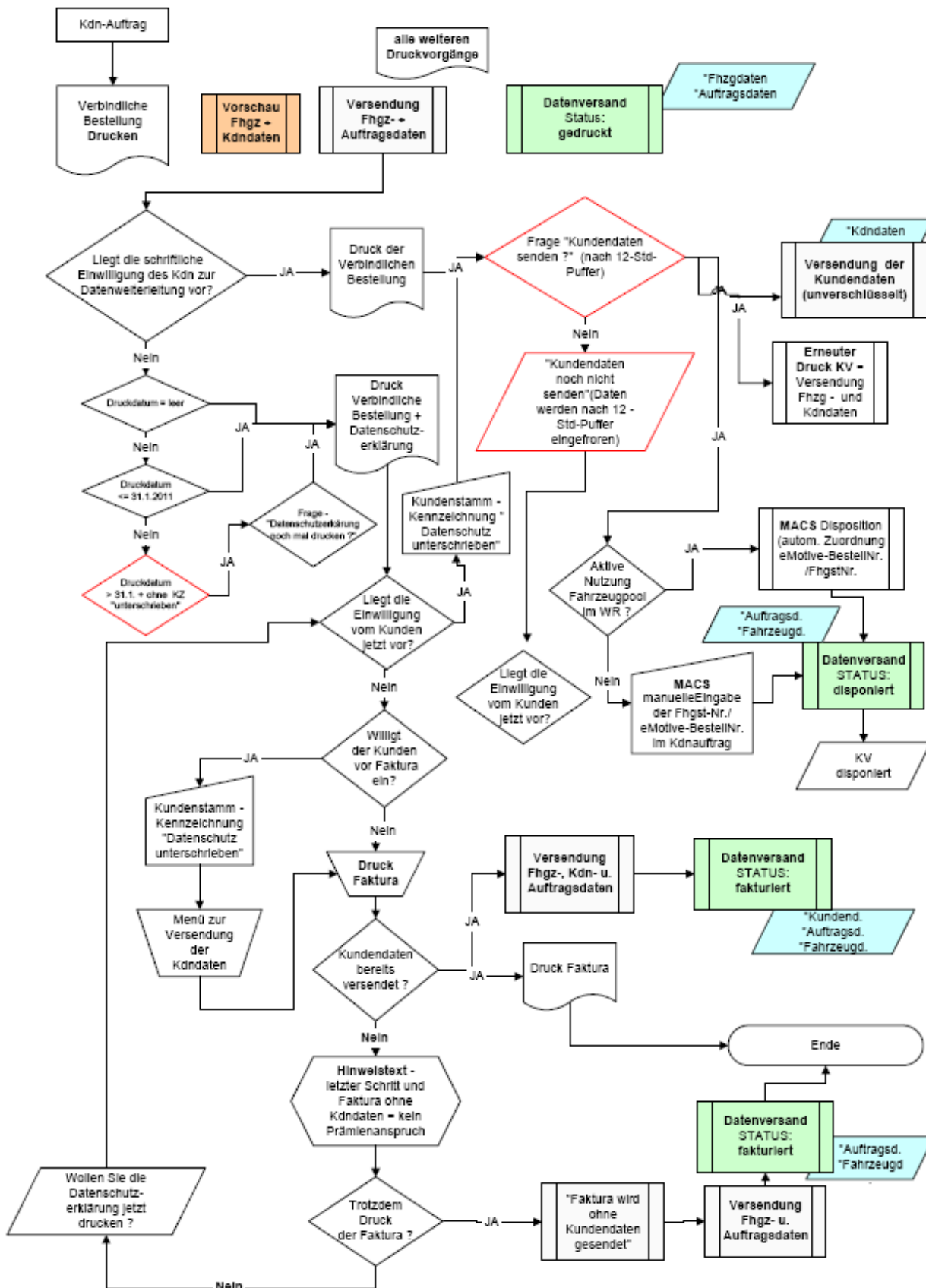
kaufvertragsdaten@mazda.de

Mazda Motors (Deutschland) GmbH
Hitdorfer Str. 73
51371 Leverkusen

Telefon: (02173) 943 211
Fax : (02173) 943 326
email: kaufvertragsdaten@mazda.de

Anhang A - Datenfluss

(Berücksichtigung DATENSCHUTZ)

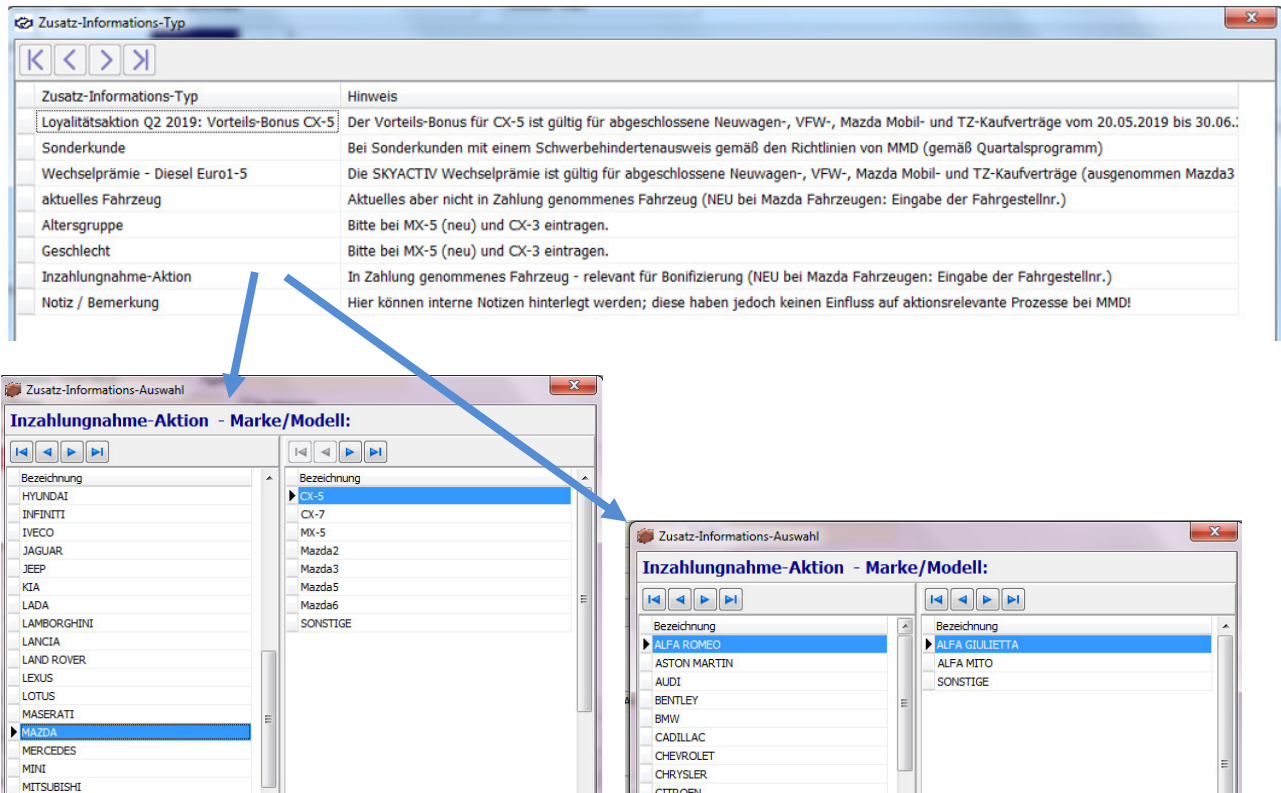


Anhang B - Länderkennzeichen

LKZ	LAND
A	Österreich
AUS	Australien
B	Belgien
CDN	Kanada
CH	Schweiz
CZ	Tschechische Republik
D	Deutschland
DK	Dänemark
E	Spanien
EST	Estland
F	Frankreich
FIN	Finnland
GB	Großbritannien
GR	Griechenland
H	Ungarn
HR	Kroatien
I	Italien
IL	Israel
IRL	Irland
J	Japan
L	Luxemburg
LT	Litauen
LV	Lettland
N	Norwegen
NL	Niederlande
P	Portugal
PL	Polen
RO	Rumänien
RUS	Russland
S	Schweden
SK	Slowakische Republik
SLO	Slowenien
TR	Türkei
USA	Vereinigte Staaten

Anhang C - Beispiele Zusatzprämien

1. Beispiel - Umsetzung in MACS



The screenshot illustrates the implementation of a bonus action in the MACS system. It consists of three windows:

- Zusatz-Infos-Typ**: A table listing various bonus types and their descriptions.
- Zusatz-Infos-Auswahl**: A window for selecting the bonus type and the vehicle model.
- Zusatz-Infos-Auswahl**: A window for selecting the bonus type and the vehicle model (repeated).

Arrows indicate the flow of data from the first window to the second, and then to the third.

Zusatz-Infos-Typ	Hinweis
Loyalitätsaktion Q2 2019: Vorteils-Bonus CX-5	Der Vorteils-Bonus für CX-5 ist gültig für abgeschlossene Neuwagen-, VFW-, Mazda Mobil- und TZ-Kaufverträge vom 20.05.2019 bis 30.06.2019.
Sonderkunde	Bei Sonderkunden mit einem Schwerbehindertenausweis gemäß den Richtlinien von MMD (gemäß Quartalsprogramm)
Wechselprämie - Diesel Euro1-5	Die SKYACTIV Wechselprämie ist gültig für abgeschlossene Neuwagen-, VFW-, Mazda Mobil- und TZ-Kaufverträge (ausgenommen Mazda3)
aktuelles Fahrzeug	Aktuelles aber nicht in Zahlung genommenes Fahrzeug (NEU bei Mazda Fahrzeugen: Eingabe der Fahrgestellnr.)
Altersgruppe	Bitte bei MX-5 (neu) und CX-3 eintragen.
Geschlecht	Bitte bei MX-5 (neu) und CX-3 eintragen.
Inzahlungnahme-Aktion	In Zahlung genommenes Fahrzeug - relevant für Bonifizierung (NEU bei Mazda Fahrzeugen: Eingabe der Fahrgestellnr.)
Notiz / Bemerkung	Hier können interne Notizen hinterlegt werden; diese haben jedoch keinen Einfluss auf aktionsrelevante Prozesse bei MMD!

Zusatz-Infos-Auswahl - Inzahlungnahme-Aktion - Marke/Modell:

Bezeichnung
HYUNDAI
INFINITI
IVECO
JAGUAR
JEEP
KIA
LADA
LAMBORGHINI
LANCIA
LAND ROVER
LEXUS
LOTUS
MASERATI
MAZDA
MERCEDES
MINI
MITSUBISHI

Zusatz-Infos-Auswahl - Inzahlungnahme-Aktion - Marke/Modell:

Bezeichnung
ALFA ROMEO
ASTON MARTIN
AUDI
BENTLEY
BMW
CADILLAC
CHEVROLET
CHRYSLER
CITROEN

2. Beispiel - Abfrage Webservice

Aufruf:

```
<?xml version="1.0" encoding="utf-8"?>
<SOAP-ENV:Envelope xmlns:SOAP-ENV="http://schemas.xmlsoap.org/soap/envelope/"
  xmlns:ns1="urn:CockpitMacs" xmlns:xsd="http://www.w3.org/2001/XMLSchema"
  xmlns:xsi="http://www.w3.org/2001/XMLSchema-instance" xmlns:ns2="CockpitMacsNS"
  xmlns:SOAP-ENC="http://schemas.xmlsoap.org/soap/encoding/"
  SOAP-ENV:encodingStyle="http://schemas.xmlsoap.org/soap/encoding/">
  <SOAP-ENV:Body>
    <ns1:HoleKvZusatz>
      <params xsi:type="ns2:KVZusatzParams">
        <HdlNr xsi:type="xsd:int">...HdlNr...</HdlNr>
        <Token xsi:type="xsd:string">...Token...</Token>
        <DMS xsi:type="xsd:string">...DMS...</DMS>
        <DMSVersion xsi:type="xsd:string">...DMSVersion...</DMSVersion>
      </params>
    </ns1:HoleKvZusatz>
  </SOAP-ENV:Body>
</SOAP-ENV:Envelope>
```

Antwort (stark verkürzt):

```
<?xml version="1.0" encoding="utf-8"?>
<SOAP-ENV:Envelope xmlns:SOAP-ENV="http://schemas.xmlsoap.org/soap/envelope/"
  xmlns:ns1="urn:CockpitMacs" xmlns:xsd="http://www.w3.org/2001/XMLSchema"
  xmlns:xsi="http://www.w3.org/2001/XMLSchema-instance" xmlns:ns2="CockpitMacsNS"
  xmlns:SOAP-ENC="http://schemas.xmlsoap.org/soap/encoding/"
  SOAP-ENV:encodingStyle="http://schemas.xmlsoap.org/soap/encoding/">
  <SOAP-ENV:Body>
    <ns1:HoleKvZusatzResponse>
      <KvZusatz xsi:type="ns2:KvZusatz">
        <WsVersion xsi:type="xsd:string">1.0</WsVersion>
        <Zusatzinfo xsi:type="ns2:ArrayOfZusatzinfo">
          <AktionsNr xsi:type="xsd:string">#inz#</AktionsNr>
          <AktionsText xsi:type="xsd:string">Inzahlungnahme-Aktion</AktionsText>
          <AktionsHinweis xsi:type="xsd:string">Bitte Marke und Modell des angekauften Fahrzeugs auswählen.</AktionsHinweis>
          <FixText xsi:type="xsd:string">Marke/Modell:</FixText>

          <AktionsParameter xsi:type="xsd:string">*siehe Zusatz nächste Seite</AktionsParameter>

          <IstFreitextErlaubt xsi:type="xsd:boolean">>false</IstFreitextErlaubt>
          <FreitextPlatzhalter xsi:type="xsd:string"></FreitextPlatzhalter>
          <Auswahl xsi:type="ns2:BlockOfAuswahl">
            <IstPflichtAuswahl xsi:type="xsd:boolean">>true</IstPflichtAuswahl>
            <IstMehrfachAuswahl xsi:type="xsd:boolean">>false</IstMehrfachAuswahl>
            <AuswahlParameter xsi:type="xsd:string"></AuswahlParameter>
            <AuswahlPlatzhalter xsi:type="xsd:string">- bitte wählen -</AuswahlPlatzhalter>
            <Auswahl2Platzhalter xsi:type="xsd:string">- bitte wählen -</Auswahl2Platzhalter>
            <AuswahlWert xsi:type="xsd:string">ALFA ROMEO</AuswahlWert>
            <AuswahlWert xsi:type="xsd:string">MAZDA</AuswahlWert>
            <AuswahlWert xsi:type="xsd:string">SONSTIGE</AuswahlWert>
            <Auswahl2 xsi:type="ns2:ArrayOfAuswahl2">
              <AuswahlWert xsi:type="xsd:string">ALFA ROMEO</AuswahlWert>
              <Auswahl2Wert xsi:type="xsd:string">ALFA GIULIETTA</Auswahl2Wert>
            </Auswahl2>
            <Auswahl2 xsi:type="ns2:ArrayOfAuswahl2">
              <AuswahlWert xsi:type="xsd:string">ALFA ROMEO</AuswahlWert>
              <Auswahl2Wert xsi:type="xsd:string">ALFA MITO</Auswahl2Wert>
            </Auswahl2>
            <Auswahl2 xsi:type="ns2:ArrayOfAuswahl2">
              <AuswahlWert xsi:type="xsd:string">ALFA ROMEO</AuswahlWert>
              <Auswahl2Wert xsi:type="xsd:string">SONSTIGE</Auswahl2Wert>
            </Auswahl2>
            <Auswahl2 xsi:type="ns2:ArrayOfAuswahl2">
              <AuswahlWert xsi:type="xsd:string">MAZDA</AuswahlWert>
              <Auswahl2Wert xsi:type="xsd:string">Mazda2</Auswahl2Wert>
            </Auswahl2>
            <Auswahl2 xsi:type="ns2:ArrayOfAuswahl2">
              <AuswahlWert xsi:type="xsd:string">MAZDA</AuswahlWert>
              <Auswahl2Wert xsi:type="xsd:string">Mazda3</Auswahl2Wert>
            </Auswahl2>
            <Auswahl2 xsi:type="ns2:ArrayOfAuswahl2">
              <AuswahlWert xsi:type="xsd:string">SONSTIGE</AuswahlWert>
              <Auswahl2Wert xsi:type="xsd:string">SONSTIGE</Auswahl2Wert>
            </Auswahl2>
          </Auswahl>
        </Zusatzinfo>
        <Zusatzinfo xsi:type="ns2:ArrayOfZusatzinfo">
          <AktionsNr xsi:type="xsd:string">#son#</AktionsNr>
          <AktionsText xsi:type="xsd:string">Notiz / Bemerkung</AktionsText>
          <AktionsHinweis xsi:type="xsd:string">Hier können interne Notizen hinterlegt werden; diese haben jedoch keinen Einfluss auf aktionsrelevante Prozesse bei MMD!</AktionsHinweis>
          <IstFreitextErlaubt xsi:type="xsd:boolean">>true</IstFreitextErlaubt>
          <FreitextPlatzhalter xsi:type="xsd:string">hier Notiz / Bemerkung eingeben</FreitextPlatzhalter>
        </Zusatzinfo>
      </KvZusatz>
    </ns1:HoleKvZusatzResponse>
  </SOAP-ENV:Body>
</SOAP-ENV:Envelope>
```



```
</ns1:HoleKvZusatzResponse>
</SOAP-ENV:Body>
</SOAP-ENV:Envelope>
```

* Zusatz zu „AktionsParameter“

Zur vereinfachten Abwicklung der von der Eingabe abhängigen Prozesse, aber auch zur Unterstützung des Verkäufers bei der Erfassung der Angaben, haben wir den WebService KvZusatz folgendermaßen erweitert:
In der Struktur "KvZusatz / ArrayOfZusatzinfo" gibt es ein optionales Element "AktionsParameter" vom Typ "String". Innerhalb dieses Elements werden wir zukünftig eine JSON-Struktur übertragen, in der die weiteren beschreibenden Parameter enthalten sein werden.
Die JSON-Syntax ist im Web in den einschlägigen Quellen erklärt. Es gibt diverse JSON-Viewer, die es ermöglichen einen JSON-String strukturiert anzuzeigen (z.B. als Erweiterung im "Notepad++" oder auch im Web z.B. unter <http://jsoneditoronline.org/>).

Wichtig:

Die JSON-Struktur beginnt und endet mit geschweiften Klammern; zwischen den Elementen können Leerstellen und Zeilenwechsel zur besseren Lesbarkeit eingefügt sein.

Attribut-Werte, die mit eckigen Klammern eingeschlossen sind, erlauben auch mehrere alternative Werte an dieser Stelle.

Die möglichen Parameter innerhalb der JSON-Struktur sind folgende:

- Zur generellen Filterung
Beschreibt, bei welchen Kaufverträgen diese Zusatz-Angabe vorgesehen ist. Nicht angegebene Filter-Kriterien bedeuten, dass diesbezüglich keine Einschränkung übergeben wird.

Beispiel:

```
"Filter": [
  { "KvArt": [ "NW", "VFW" ], "Serie": [ "Mazda3", "CX-3", "CX-5" ] }
]
```

Bedeutung:

Diese Zusatzangabe ist nur vorgesehen bei Neuwagen- und VFW-Kaufverträgen der Serien Mazda3, CX-3 und CX-5.

Es ist möglich mehrere Filter-Kriterien zu kombinieren, als auch mehrere alternative Filter zu definieren.

Beispiel:

```
"Filter": [
  { "KvArt": [ "NW", "VFW" ], "Serie": [ "Mazda3", "CX-3", "CX-5" ] },
  { "KvArt": [ "TZ" ] }
]
```

Bedeutung:

Diese Zusatzangabe ist - zusätzlich zu obigem Beispiel - alternativ vorgesehen bei Tageszulassungs-Kaufverträgen ohne weitere Einschränkung.

Als einzelne Filterkriterien werden wir zunächst die Kaufvertragsart ("**KvArt**") und die Serie ("**Serie**") nutzen (jeweils Werte-Liste möglich).

Es ist aber vorgesehen weitere Filterkriterien zu nutzen:

```
"ModellNr" (wird sonst auch als "Productcode" bezeichnet; Werte-Liste möglich)
"KalkulationsTyp" ("Fleet" oder "Privat"; Werte-Liste möglich)
```

- Zum Zeitraum

Beispiel:

```
"GueltigAb" (Kaufvertrags-Datum in der Form JJJJ-MM-TT)
"GueltigBis" (Kaufvertrags-Datum in der Form JJJJ-MM-TT)
```

Bedeutung:

nur in diesem Zeitraum (von und/oder bis) ist die Erfassung vorgesehen

- Zum Format des Freitextes

Beispiel:

```
"FreitextCharsMin": 17,
"FreitextCharsMax": 17,
"IstFreitextUpper": true,
"FreitextChars": "ABCDEFGHJKLMNPQRSTUVWXYZ0123456789",
```

Bedeutung:

Minimale und/oder maximale Eingabe-Länge ist festgelegt.

Es sind keine Klein-Buchstaben erlaubt.

Es sind nur die angegebenen Zeichen erlaubt, also z.B. ist kein I, O oder Q; ebenfalls keine Sonderzeichen und keine Leerstellen



- Zur Freitext-Eingabe in Abhängigkeit der vorgenommenen Auswahl

```
"FreitextPflichtBeiAuswahl": [
  { "AuswahlWert": [ "Mazda" ], "Auswahl2Wert": [ "Mazda3", "CX-3" ] },
  { "AuswahlWert": [ "TOYOTA" ] },
  { "Auswahl2Wert": [ "SONSTIGE" ] }
]
```

Bedeutung:

Das Freitext-Feld ist bei der Auswahl von Marke **"Mazda"** mit Modell **"Mazda3"** oder **"CX-3"** oder alternativ bei der Auswahl von Marke **"Toyota"** oder alternativ bei der Auswahl von Modell **"SONSTIGE"** verpflichtend zu füllen. Hier sind für jeden der Parameter auch Werte-Listen möglich.

- In diesem AktionsParameter-Block können kurzfristig weitere bisher noch nicht dokumentierte Parameter ergänzt werden. Diese sind zunächst zu ignorieren.

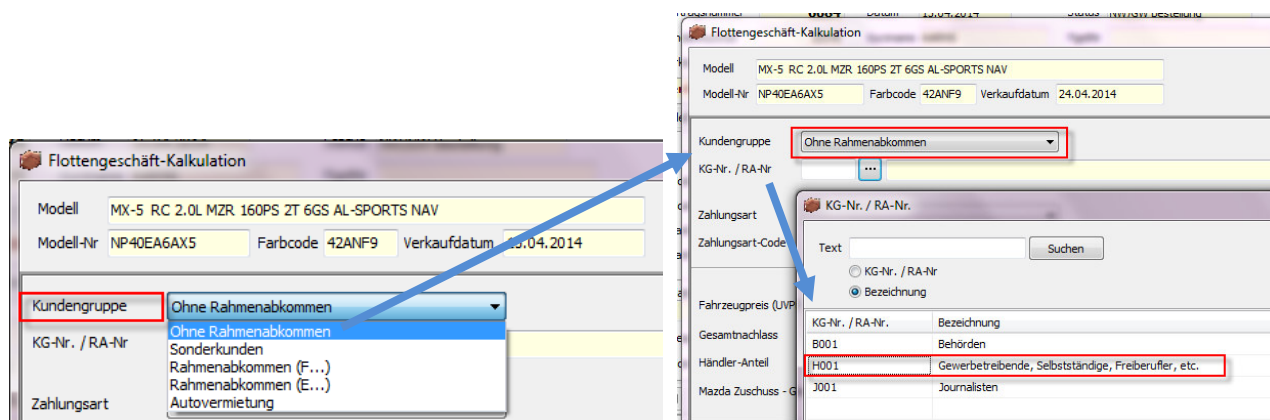
Eine komplette JSON-Struktur, eingebettet in das XML-Dokument, könnte so aussehen:

```
<SOAP-ENV:Body>
  <ns1:HoleKvZusatzResponse>
    <KvZusatz xsi:type="ns2:KvZusatz">
      <WsVersion xsi:type="xsd:string">1.0</WsVersion>
      <Zusatzinfo xsi:type="ns2:ArrayOfZusatzinfo">
        <AktionsNr xsi:type="xsd:string">#GUT2#</AktionsNr>
        <AktionsText xsi:type="xsd:string">Gutschein xxx</AktionsText>
        <AktionsHinweis xsi:type="xsd:string">Gutschein-Code für xxx</AktionsHinweis>
        <FixText xsi:type="xsd:string">Gutschein-Code:</FixText>
        <IstFreitextErlaubt xsi:type="xsd:boolean">true</IstFreitextErlaubt>
        <FreitextPlatzhalter xsi:type="xsd:string">Gutschein-Code eingeben</FreitextPlatzhalter>
        <AktionsParameter xsi:type="xsd:string">{
          "Filter": [
            { "KvArt": [ "NW", "VFW" ], "Serie": [ "Mazda2", "Mazda6" ] },
            { "KvArt": [ "TZ" ], "Serie": [ "CX-5" ] },
            { "Serie": [ "MX-5" ] }
          ],
          "GueltigAb": "2017-08-21",
          "GueltigBis": "2017-09-30",
          "IstFreitextUpper": "true",
          "FreitextChars": "ABCDEFGHJKLMNPSTUVWXYZ0123456789",
          "FreitextCharsMin": "17",
          "FreitextCharsMax": "17",
          "FreitextPflichtBeiAuswahl": [
            { "AuswahlWert": [ "Mazda" ], "Auswahl2Wert": [ "Toyota" ] },
            { "AuswahlWert": [ "Golf" ] }
          ],
          "XXX": ""
        }
      </AktionsParameter>
    </Zusatzinfo>
    ... weitere Zusatzinfos
  </KvZusatz>
</ns1:HoleKvZusatzResponse>
</SOAP-ENV:Body>
```

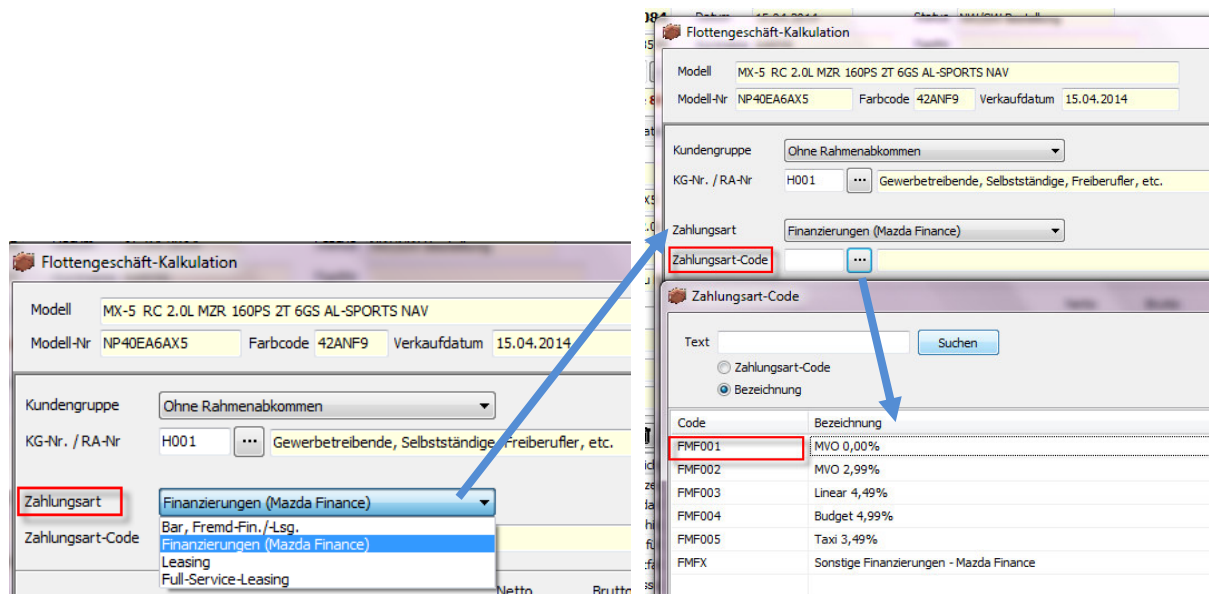
Anhang D - Beispiele Fleet

A MACS - Kundengruppen/Rahmenabkommen und Zahlungsweisen

1. Am Beispiel Finanzierung



The screenshot shows the 'Flottengeschäft-Kalkulation' form. The 'Kundengruppe' dropdown is open, showing options: 'Ohne Rahmenabkommen', 'Sonderkunden', 'Rahmenabkommen (F...)', 'Rahmenabkommen (E...)', and 'Autovermietung'. The 'Ohne Rahmenabkommen' option is selected. The 'Kundengruppe' field is highlighted with a red box. The 'Kundengruppe' field is also highlighted with a red box in the main form. The 'Kundengruppe' field is also highlighted with a red box in the main form.



The screenshot shows the 'Flottengeschäft-Kalkulation' form. The 'Zahlungsart' dropdown is open, showing options: 'Finanzierungen (Mazda Finance)', 'Bar, Fremd-Fin./Lsg.', 'Finanzierungen (Mazda Finance)', 'Leasing', and 'Full-Service-Leasing'. The 'Finanzierungen (Mazda Finance)' option is selected. The 'Zahlungsart' field is highlighted with a red box. The 'Zahlungsart' field is also highlighted with a red box in the main form. The 'Zahlungsart' field is also highlighted with a red box in the main form.

Flottengeschäft-Kalkulation

Modell: MX-5 RC 2.0L MZR 160PS 2T 6GS AL-SPORTS NAV
 Modell-Nr: NP40EA6AX5 Farbcode: 42ANF9 Verkaufsdatum: 15.04.2014

Kundengruppe: Ohne Rahmenabkommen % Business Quar
 KG-Nr. / RA-Nr: H001 Gewerbetreibende, Selbstständige, Freiberufler, etc.

Zahlungsart: Finanzierungen (Mazda Finance)
 Zahlungsart-Code: FMF001 MVO 0,00%

	Netto	Brutto	
Fahrzeugpreis (UVPE - ab Werk)	25.235,29	30.030,00	
Gesamtnachlass	4.794,71	5.705,70	19,00 %
Händler-Anteil	1.397,35	1.662,85	5,54 %
Mazda Zuschuss - Gesamt	3.397,36	4.042,86	13,46 %

[Kalkulation aktualisieren](#)

Bitte beachten Sie bei Finanzierungen den häufig erhöhten Händleranteil aufgrund des X-Codes, der hier nicht einkalkuliert ist.

Bezeichnung	Opt	Betrag	%	Auszahlung durch ...
Mazda Zuschuss lt. Business-Progr.		2.397,36	9,50	MMD
MMD Finance Prämie - "MVO 0,00%"		1.000,00	3,96	Santander

mit Zuschuss Mazda Finance

2. Am Beispiel Barzahlung

Flottengeschäft-Kalkulation

Modell: MX-5 RC 2.0L MZR 160PS 2T 6GS AL-SPORTS NAV
 Modell-Nr: NP40EA6AX5 Farbcode: 42ANF9 Verkaufsdatum: 15.04.2014

Kundengruppe: Ohne Rahmenabkommen
 KG-Nr. / RA-Nr: H001 Gewerbetreibende, Selbstständige, Freiberufler, etc.

Zahlungsart: Bar, Fremd-Fin./Lsg.
 Zahlungsart-Code: BAR Bar oder Fremd-Finanzierung/Leasing

	Netto	Brutto	
Fahrzeugpreis (UVPE - ab Werk)	25.235,29	30.030,00	
Gesamtnachlass	4.794,71	5.705,70	19,00 %
Händler-Anteil	2.397,35	2.852,85	9,50 %
Mazda Zuschuss - Gesamt	2.397,36	2.852,86	9,50 %

[Kalkulation aktualisieren](#)

Bezeichnung	Opt	Betrag	%	Auszahlung durch ...
Mazda Zuschuss lt. Business-Progr.		2.397,36	9,50	MMD

ohne Zuschuss Mazda Finance

B Abfrage Webservice - Kundengruppen/Rahmenabkommen

KvFleet.HoleKonfiguration()

Aufruf:

```
<?xml version="1.0" encoding="utf-8"?>
<SOAP-ENV:Envelope xmlns:SOAP-ENV="http://schemas.xmlsoap.org/soap/envelope/"
  xmlns:ns1="urn:CockpitMacs" xmlns:xsd="http://www.w3.org/2001/XMLSchema"
  xmlns:xsi="http://www.w3.org/2001/XMLSchema-instance" xmlns:ns2="CockpitMacsNS"
  xmlns:SOAP-ENC="http://schemas.xmlsoap.org/soap/encoding/"
  SOAP-ENV:encodingStyle="http://schemas.xmlsoap.org/soap/encoding/">
  <SOAP-ENV:Body>
    <ns1:HoleKonfiguration>
      <params xsi:type="ns2:HoleKonfigurationRequest">
        <KaufDatum xsi:type="xsd:date">2014-04-15</KaufDatum>
        <HdlNr xsi:type="xsd:int">...HdlNr...</HdlNr>
        <Token xsi:type="xsd:string">...Token...</Token>
        <DMS xsi:type="xsd:string">...DMS...</DMS>
        <DMSVersion xsi:type="xsd:string">...DMSVersion...</DMSVersion>
      </params>
    </ns1:HoleKonfiguration>
  </SOAP-ENV:Body>
</SOAP-ENV:Envelope>
```

Antwort (stark verkürzt):

```
<?xml version="1.0" encoding="utf-8"?>
<SOAP-ENV:Envelope xmlns:SOAP-ENV="http://schemas.xmlsoap.org/soap/envelope/"
  xmlns:ns1="urn:CockpitMacs" xmlns:xsd="http://www.w3.org/2001/XMLSchema"
  xmlns:xsi="http://www.w3.org/2001/XMLSchema-instance" xmlns:ns2="CockpitMacsNS"
  xmlns:SOAP-ENC="http://schemas.xmlsoap.org/soap/encoding/"
  SOAP-ENV:encodingStyle="http://schemas.xmlsoap.org/soap/encoding/">
  <SOAP-ENV:Body>
    <ns1:HoleKonfigurationResponse>
      <Konfiguration xsi:type="ns2:HoleKonfigurationReturn">
        <WsVersion xsi:type="xsd:string">1.0</WsVersion>
        <GueltigAb xsi:type="xsd:date">2014-04-14</GueltigAb>
        <GueltigBis xsi:type="xsd:date">2014-06-30</GueltigBis>
        <KgListe xsi:type="ns2:BlockOfKgGruppe">
          <KgGruppe xsi:type="xsd:string">Ohne Rahmenabkommen</KgGruppe>
          <LfdNummer xsi:type="xsd:int">2</LfdNummer>
          <Kg xsi:type="ns2:BlockOfKg">
            <KgCode xsi:type="xsd:string">H001</KgCode>
            <KgBezeichnung xsi:type="xsd:string">Gewerbetreibende, Selbstständige, Freiberufler, etc.</KgBezeichnung>
            <IstExklusiv xsi:type="xsd:boolean">>false</IstExklusiv>
          </Kg>
          <Kg xsi:type="ns2:BlockOfKg">
            <KgCode xsi:type="xsd:string">J001</KgCode>
            <KgBezeichnung xsi:type="xsd:string">Journalisten</KgBezeichnung>
            <IstExklusiv xsi:type="xsd:boolean">>false</IstExklusiv>
          </Kg>
        </KgListe>
        <KgListe xsi:type="ns2:BlockOfKgGruppe">
          <KgGruppe xsi:type="xsd:string">Sonderkunden</KgGruppe>
          <LfdNummer xsi:type="xsd:int">4</LfdNummer>
          <Kg xsi:type="ns2:BlockOfKg">
            <KgCode xsi:type="xsd:string">T001</KgCode>
            <KgBezeichnung xsi:type="xsd:string">Taxi / Funkmietwagen</KgBezeichnung>
            <IstExklusiv xsi:type="xsd:boolean">>false</IstExklusiv>
          </Kg>
        </KgListe>
        <KgListe xsi:type="ns2:BlockOfKgGruppe">
          <KgGruppe xsi:type="xsd:string">Rahmenabkommen (F...)</KgGruppe>
          <LfdNummer xsi:type="xsd:int">6</LfdNummer>
          <Kg xsi:type="ns2:BlockOfKg">
            <KgCode xsi:type="xsd:string">F125</KgCode>
            <KgBezeichnung xsi:type="xsd:string">Deutsche Raiffeisen-Warenzentrale GmbH</KgBezeichnung>
            <IstExklusiv xsi:type="xsd:boolean">>false</IstExklusiv>
          </Kg>
          <Kg xsi:type="ns2:BlockOfKg">
            <KgCode xsi:type="xsd:string">F139</KgCode>
            <KgBezeichnung xsi:type="xsd:string">Zentralverband Gartenbau e.V.</KgBezeichnung>
            <IstExklusiv xsi:type="xsd:boolean">>false</IstExklusiv>
          </Kg>
        </KgListe>
        <KgListe xsi:type="ns2:BlockOfKgGruppe">
          <KgGruppe xsi:type="xsd:string">Rahmenabkommen (E...)</KgGruppe>
          <LfdNummer xsi:type="xsd:int">8</LfdNummer>
          <Kg xsi:type="ns2:BlockOfKg">
            <KgCode xsi:type="xsd:string">E125</KgCode>
            <KgBezeichnung xsi:type="xsd:string">Deutsche Raiffeisen-Warenzentrale GmbH</KgBezeichnung>
```



```

        <IstExklusiv xsi:type="xsd:boolean">false</IstExklusiv>
    </Kg>
</KgListe>
<KgListe xsi:type="ns2:BlockOfKgGruppe">
    <KgGruppe xsi:type="xsd:string">Autovermietung</KgGruppe>
    <LfdNummer xsi:type="xsd:int">10</LfdNummer>
    <Kg xsi:type="ns2:BlockOfKg">
        <KgCode xsi:type="xsd:string">AV01</KgCode>
        <KgBezeichnung xsi:type="xsd:string">MazdaMobil - Zulassung UniRent</KgBezeichnung>
        <IstExklusiv xsi:type="xsd:boolean">false</IstExklusiv>
    </Kg>
    <Kg xsi:type="ns2:BlockOfKg">
        <KgCode xsi:type="xsd:string">M115</KgCode>
        <KgBezeichnung xsi:type="xsd:string">Avis Autovermietung GmbH & Co. KG</KgBezeichnung>
        <IstExklusiv xsi:type="xsd:boolean">false</IstExklusiv>
    </Kg>
</KgListe>
<ZwListe xsi:type="ns2:BlockOfZwGruppe">
    <ZwGruppe xsi:type="xsd:string">Bar, Fremd-Fin.-/Lsg.</ZwGruppe>
    <LfdNummer xsi:type="xsd:int">102</LfdNummer>
    <Zw xsi:type="ns2:BlockOfZw">
        <ZwCode xsi:type="xsd:string">BAR</ZwCode>
        <ZwBezeichnung xsi:type="xsd:string">Bar oder Fremd-Finanzierung/-Leasing</ZwBezeichnung>
        <IstExklusiv xsi:type="xsd:boolean">false</IstExklusiv>
    </Zw>
</ZwListe>
<ZwListe xsi:type="ns2:BlockOfZwGruppe">
    <ZwGruppe xsi:type="xsd:string">Finanzierungen (Mazda Finance)</ZwGruppe>
    <LfdNummer xsi:type="xsd:int">104</LfdNummer>
    <Zw xsi:type="ns2:BlockOfZw">
        <ZwCode xsi:type="xsd:string">FMF001</ZwCode>
        <ZwBezeichnung xsi:type="xsd:string">MVO 0,00%</ZwBezeichnung>
        <IstExklusiv xsi:type="xsd:boolean">false</IstExklusiv>
    </Zw>
</ZwListe>
<ZwListe xsi:type="ns2:BlockOfZwGruppe">
    <ZwGruppe xsi:type="xsd:string">Leasing</ZwGruppe>
    <LfdNummer xsi:type="xsd:int">106</LfdNummer>
    <Zw xsi:type="ns2:BlockOfZw">
        <ZwCode xsi:type="xsd:string">L112A</ZwCode>
        <ZwBezeichnung xsi:type="xsd:string">ALD International SAS & Co. KG (FP 1- 9 EH)</ZwBezeichnung>
        <IstExklusiv xsi:type="xsd:boolean">false</IstExklusiv>
    </Zw>
    <Zw xsi:type="ns2:BlockOfZw">
        <ZwCode xsi:type="xsd:string">L112B</ZwCode>
        <ZwBezeichnung xsi:type="xsd:string">ALD International SAS & Co. KG (FP 10+ EH)</ZwBezeichnung>
        <IstExklusiv xsi:type="xsd:boolean">false</IstExklusiv>
    </Zw>
</ZwListe>
<ZwListe xsi:type="ns2:BlockOfZwGruppe">
    <ZwGruppe xsi:type="xsd:string">Full-Service-Leasing</ZwGruppe>
    <LfdNummer xsi:type="xsd:int">108</LfdNummer>
    <Zw xsi:type="ns2:BlockOfZw">
        <ZwCode xsi:type="xsd:string">K001</ZwCode>
        <ZwBezeichnung xsi:type="xsd:string">Full-Service-Leasing</ZwBezeichnung>
        <IstExklusiv xsi:type="xsd:boolean">false</IstExklusiv>
    </Zw>
</ZwListe>
</Konfiguration>
</ns1:HoleKonfigurationResponse>
</SOAP-ENV:Body>
</SOAP-ENV:Envelope>

```

C Abfrage WebService - Zahlungsweisen

KvFleet.HoleKonfiguration()

1. Am Beispiel Finanzierung

Aufruf (hier H001/FMF001):

```
<?xml version="1.0" encoding="utf-8"?>
<SOAP-ENV:Envelope xmlns:SOAP-ENV="http://schemas.xmlsoap.org/soap/envelope/"
  xmlns:ns1="urn:CockpitMacs" xmlns:xsd="http://www.w3.org/2001/XMLSchema"
  xmlns:xsi="http://www.w3.org/2001/XMLSchema-instance" xmlns:ns2="CockpitMacsNS"
  xmlns:SOAP-ENC="http://schemas.xmlsoap.org/soap/encoding/"
  SOAP-ENV:encodingStyle="http://schemas.xmlsoap.org/soap/encoding/">
  <SOAP-ENV:Body>
    <ns1:HoleKondition>
      <params xsi:type="ns2:HoleKonditionRequest">
        <ModellNr xsi:type="xsd:string">NP40EA6AX5</ModellNr>
        <FarbCode xsi:type="xsd:string">42ANF9</FarbCode>
        <KaufDatum xsi:type="xsd:date">2014-04-14</KaufDatum>
        <KgCode xsi:type="xsd:string">H001</KgCode>
        <ZwCode xsi:type="xsd:string">FMF001</ZwCode>
        <ModPreis xsi:type="xsd:decimal">24781.51</ModPreis>
        <FzgPreis xsi:type="xsd:decimal">25235.29</FzgPreis>
        <EndPreis xsi:type="xsd:decimal">20440.58</EndPreis>
        <BeteilMazda xsi:type="xsd:decimal">0</BeteilMazda>
        <HdlNr xsi:type="xsd:int">...HdlNr...</HdlNr>
        <Token xsi:type="xsd:string">...Token...</Token>
        <DMS xsi:type="xsd:string">...DMS...</DMS>
        <DMSVersion xsi:type="xsd:string">...DMSVersion...</DMSVersion>
      </params>
    </ns1:HoleKondition>
  </SOAP-ENV:Body>
</SOAP-ENV:Envelope>
```

Antwort:

```
<?xml version="1.0" encoding="utf-8"?>
<SOAP-ENV:Envelope xmlns:SOAP-ENV="http://schemas.xmlsoap.org/soap/envelope/"
  xmlns:ns1="urn:CockpitMacs" xmlns:xsd="http://www.w3.org/2001/XMLSchema"
  xmlns:xsi="http://www.w3.org/2001/XMLSchema-instance" xmlns:ns2="CockpitMacsNS"
  xmlns:SOAP-ENC="http://schemas.xmlsoap.org/soap/encoding/"
  SOAP-ENV:encodingStyle="http://schemas.xmlsoap.org/soap/encoding/">
  <SOAP-ENV:Body>
    <ns1:HoleKonditionResponse>
      <Kondition xsi:type="ns2:HoleKonditionReturn">
        <WsVersion xsi:type="xsd:string">1.0</WsVersion>
        <GueltigAb xsi:type="xsd:date">2014-04-01</GueltigAb>
        <GueltigBis xsi:type="xsd:date">2014-06-30</GueltigBis>
        <BegleitFormTyp xsi:type="xsd:string">SPEZIAL</BegleitFormTyp>
        <ModPreis xsi:type="xsd:decimal">24781.51</ModPreis>
        <FzgPreis xsi:type="xsd:decimal">25235.29</FzgPreis>
        <GesNachlass xsi:type="xsd:decimal">4794.71</GesNachlass>
        <BeteilMazda xsi:type="xsd:decimal">3397.36</BeteilMazda>
        <KonditionListe xsi:type="ns2:BlockOfKondition">
          <KonditionId xsi:type="xsd:int">492</KonditionId>
          <LfdNummer xsi:type="xsd:int">1</LfdNummer>
          <KonditionText xsi:type="xsd:string">Mazda Zuschuss lt. Business-Progr.</KonditionText>
          <KonditionBetrag xsi:type="xsd:decimal">2397.36</KonditionBetrag>
          <KonditionProzent xsi:type="xsd:decimal">9.5</KonditionProzent>
          <IstWaehlbar xsi:type="xsd:boolean">>false</IstWaehlbar>
          <IstUnsichtbar xsi:type="xsd:boolean">>false</IstUnsichtbar> *
          <BuchungsTyp xsi:type="xsd:string">MAN</BuchungsTyp>
          <BuchungsText xsi:type="xsd:string">MMD</BuchungsText>
        </KonditionListe>
        <KonditionListe xsi:type="ns2:BlockOfKondition">
          <KonditionId xsi:type="xsd:int">501</KonditionId>
          <LfdNummer xsi:type="xsd:int">2</LfdNummer>
          <KonditionText xsi:type="xsd:string">MMD Finance Prämie - "MVO 0,00%"</KonditionText>
          <KonditionBetrag xsi:type="xsd:decimal">1000.00</KonditionBetrag>
          <KonditionProzent xsi:type="xsd:decimal">3.96</KonditionProzent>
          <IstWaehlbar xsi:type="xsd:boolean">>false</IstWaehlbar>
          <IstUnsichtbar xsi:type="xsd:boolean">>false</IstUnsichtbar>
          <BuchungsTyp xsi:type="xsd:string">SCB</BuchungsTyp>
          <BuchungsText xsi:type="xsd:string">Santander</BuchungsText>
        </KonditionListe>
        <Nachricht xsi:type="xsd:string">Bitte beachten Sie bei Finanzierungen den häufig erhöhten
        Händleranteil aufgrund des X-Codes, der hier nicht einkalkuliert ist.</Nachricht>
      </Kondition>
    </ns1:HoleKonditionResponse>
  </SOAP-ENV:Body>
</SOAP-ENV:Envelope>
```

* für spätere Nutzung „IstUnsichtbar“ = true sollte in der Maske für den Anwender nicht gezeigt werden, aber regulär über den Web Service KV-Daten zurückgemeldet werden

2. Am Beispiel Barzahlung (nur der abweichende Teil)

Aufruf (hier H001/BAR):

```
<KgCode xsi:type="xsd:string">H001</KgCode>
<ZwCode xsi:type="xsd:string">BAR</ZwCode>
<EndPreis xsi:type="xsd:decimal">19431.17</EndPreis>
```

Antwort (nur der abweichende Teil):

```
<Kondition xsi:type="ns2:HoleKonditionReturn">
  <WsVersion xsi:type="xsd:string">1.0</WsVersion>
  <GueltigAb xsi:type="xsd:date">2014-04-14</GueltigAb>
  <GueltigBis xsi:type="xsd:date">2014-06-30</GueltigBis>
  <BegleitFormTyp xsi:type="xsd:string">SPEZIAL</BegleitFormTyp>
  <ModPreis xsi:type="xsd:decimal">24781.51</ModPreis>
  <FzgPreis xsi:type="xsd:decimal">25235.29</FzgPreis>
  <GesNachlass xsi:type="xsd:decimal">5804.12</GesNachlass>
  <BeteilMazda xsi:type="xsd:decimal">2523.53</BeteilMazda> „ohne optionale Konditionen“
  <KonditionListe xsi:type="ns2:BlockOfKondition">
    <KonditionId xsi:type="xsd:int">492</KonditionId>
    <LfdNummer xsi:type="xsd:int">1</LfdNummer>
    <KonditionText xsi:type="xsd:string">Mazda Zuschuss lt. Business-Progr.</KonditionText>
    <KonditionBetrag xsi:type="xsd:decimal">2523.53</KonditionBetrag>
    <KonditionProzent xsi:type="xsd:decimal">10</KonditionProzent>
    <IstWaehlbar xsi:type="xsd:boolean">false</IstWaehlbar>
    <IstUnsichtbar xsi:type="xsd:boolean">false</IstUnsichtbar>
    <BuchungsTyp xsi:type="xsd:string">MAN</BuchungsTyp>
    <BuchungsText xsi:type="xsd:string">MMD</BuchungsText>
  </KonditionListe>
  <KonditionListe xsi:type="ns2:BlockOfKondition">
    <KonditionId xsi:type="xsd:int">507</KonditionId>
    <LfdNummer xsi:type="xsd:int">2</LfdNummer>
    <KonditionText xsi:type="xsd:string">Qualifiziert für "MX-5 Extra-Bonus"</KonditionText>
    <KonditionBetrag xsi:type="xsd:decimal">504.71</KonditionBetrag>
    <KonditionProzent xsi:type="xsd:decimal">2</KonditionProzent>
    <IstWaehlbar xsi:type="xsd:boolean">true</IstWaehlbar>
    <IstGewaehlt xsi:type="xsd:boolean">false</IstGewaehlt>
    <IstUnsichtbar xsi:type="xsd:boolean">false</IstUnsichtbar>
    <BuchungsTyp xsi:type="xsd:string">MAN</BuchungsTyp>
    <BuchungsText xsi:type="xsd:string">MMD</BuchungsText>
  </KonditionListe>
  <Nachricht xsi:type="xsd:string"></Nachricht>
</Kondition>
```

Die Berücksichtigung der optionalen Prämien in der Kalkulation erfolgt dadurch, dass die Konditionen ID's der jeweiligen optionalen Konditionen in dem Attribut „GewählteKonditionId“ übergeben wird. Ggf. wiederholter Webservice-Aufruf erforderlich.

Anfrage mit ausgewählter optionaler Prämie:

```
<KgCode xsi:type="xsd:string">H001</KgCode>
<ZwCode xsi:type="xsd:string">BAR</ZwCode>
<GewaeahlteKonditionId xsi:type="xsd:int">507</GewaeahlteKonditionId>
<EndPreis xsi:type="xsd:decimal">19431.17</EndPreis>
```

Antwort:

```
<BeteilMazda xsi:type="xsd:decimal">3028.24</BeteilMazda> „mit optionalen Konditionen“
<KonditionListe xsi:type="ns2:BlockOfKondition">
  <KonditionId xsi:type="xsd:int">492</KonditionId>
  <LfdNummer xsi:type="xsd:int">1</LfdNummer>
  <KonditionText xsi:type="xsd:string">Mazda Zuschuss lt. Business-Progr.</KonditionText>
  <KonditionBetrag xsi:type="xsd:decimal">2523.53</KonditionBetrag>
  <KonditionProzent xsi:type="xsd:decimal">10</KonditionProzent>
  <IstWaehlbar xsi:type="xsd:boolean">false</IstWaehlbar>
  <IstUnsichtbar xsi:type="xsd:boolean">false</IstUnsichtbar>
  <BuchungsTyp xsi:type="xsd:string">MAN</BuchungsTyp>
  <BuchungsText xsi:type="xsd:string">MMD</BuchungsText>
</KonditionListe>
<KonditionListe xsi:type="ns2:BlockOfKondition">
  <KonditionId xsi:type="xsd:int">507</KonditionId>
  <LfdNummer xsi:type="xsd:int">2</LfdNummer>
  <KonditionText xsi:type="xsd:string">Qualifiziert für "MX-5 Extra-Bonus"</KonditionText>
  <KonditionBetrag xsi:type="xsd:decimal">504.71</KonditionBetrag>
  <KonditionProzent xsi:type="xsd:decimal">2</KonditionProzent>
  <IstWaehlbar xsi:type="xsd:boolean">true</IstWaehlbar>
  <IstGewaehlt xsi:type="xsd:boolean">true</IstGewaehlt>
  <IstUnsichtbar xsi:type="xsd:boolean">false</IstUnsichtbar>
  <BuchungsTyp xsi:type="xsd:string">MAN</BuchungsTyp>
  <BuchungsText xsi:type="xsd:string">MMD</BuchungsText>
</KonditionListe>
```



REST – API

Zusätzlich zu den alten SOAP-Schnittstellen stehen auch bereits vereinzelte REST Schnittstellen zur Verfügung.

Die Bedeutung und die Regeln der Felder ist identisch mit der der SOAP-Schnittstelle allerdings weisen diese andere/englische Bezeichnungen auf.

Aufruf

Der Aufruf erfolgt über:

ACTP:

<https://cockpit.mappsacc.mazdaeur.com/api/v1/>

PROD:

<https://cockpit.mapps.mazdaeur.com/api/v1/>

Für die Authentifikation wird zurzeit Auth-BASIC verwendet. Dieses Verfahren wird aber in Zukunft abgelöst.

Die folgenden Beispiele enthalten Händlernummern, die Schnittstelle kann nur mit einer für den Zugriff erlaubten Händlernummer aufgerufen werden.

KV Konditionen / Kalkulationen

Parameter	Typ	Bedeutung	Beispiel
ptn_id	string	Händler	10400
contractdate	date	Gültigkeitsdatum	2023-10-18
contractcode	string	Rahmenabkommen	H001
paymentcode	string	Zahlweise	BAR
productcode	string	Produkt	DHJKEAA
colourcode	string	Farbe	25DDAB
cust_price	decimal	Kundenpreis	12218.49
selected_rule_ids	int[]	Gewählte Regel(n)	4711

Beispiel:

[https://cockpit.mappsacc.mazdaeur.com/api/v1/ccocalc/calc?ptn_id=10400&contractdate=2023-10-18&contractcode=H001&paymentcode=BAR&productcode=DHJKEAA&colourcode=25DDAB&cust_price=8142.52&selected_rule_ids\[\]=](https://cockpit.mappsacc.mazdaeur.com/api/v1/ccocalc/calc?ptn_id=10400&contractdate=2023-10-18&contractcode=H001&paymentcode=BAR&productcode=DHJKEAA&colourcode=25DDAB&cust_price=8142.52&selected_rule_ids[]=)

Antwort:

```
{
  "valid_from": "2023-10-01",
  "valid_to": "2023-12-31",
  "request_form": "STD",
  "upe_model": 12218.49,
  "upe": 12722.69,
  "ttl_discount": 4580.17,
  "sum_support": 381.68,
  "support_rules": [
    {
      "rule_id": 50277,
      "sequenceno": 1,
      "support_text": "Zuschuss lt. Business-Progr.",
      "support": 381.68,
      "support_pct": 3,
      "is_optional": 0,
      "is_invisible": 0,
      "bookingtype": "AUT",
      "bookingtype_desc": "MMD - Automatisch",
      "is_qualification": 0,
      "qualification_desc": "",
      "is_complete": 0
    }
  ],
  "message": ""
}
```

Rahmenabkommen

Händler: 10400

Gültigkeitsdatum: 2023-10-18

Beispiel:

https://cockpit.mappsacc.mazdaeur.com/api/v1/ccocalc/contractcodes?ptn_id=10400&contractdate=2023-10-18

Antwort:

```
{
  "valid_from": "2023-10-01",
  "valid_to": "2023-12-31",
  "groups": [
    {
      "groupname": "Ohne Rahmenabkommen",
      "sequenceno": 2,
      "contractcodes": [
        {
          "contractcode": "B001",
          "description": "Behörde",
          "catchwords": "",
          "is_exclusive": 0
        },
        {
          "contractcode": "H001",
          "description": "Gewerbetreibende, Selbstständige, Freiberufler, etc.",
          "catchwords": "",
          "is_exclusive": 0
        },
        {
          "contractcode": "J001",
          "description": "Journalisten",
          "catchwords": "",
          "is_exclusive": 0
        }
      ]
    },
    {
      "groupname": "Sonderkunden",
      "sequenceno": 4,
      ...
    }
  ]
}
```

Zahlungsweisen

Händler 10400

Gültigkeitsdatum: 2023-10-18

Beispiel:

https://cockpit.mappsacc.mazdaeur.com/api/v1/ccocalc/paymentcodes?ptn_id=10400&contractdate=2023-10-18

Ergebnis:

```
{
  "valid_from": "2023-10-01",
  "valid_to": "2023-12-31",
  "groups": [
    {
      "groupname": "Bar, Fremd-Fin./-Lsg.",
      "sequenceno": 102,
      "paymentcodes": [
        {
          "paymentcode": "BAR",
          "description": "Bar oder Fremd-Finanzierung/-Leasing",
          "catchwords": "",
          "is_exclusive": 0
        }
      ]
    },
    {
      "groupname": "Finanzierungen (Mazda Finance)",
      "sequenceno": 104,
      "paymentcodes": [
        {
          "paymentcode": "FMF007",
          "description": "MVO 0,00 - 5,99%",
          "catchwords": "",
          "is_exclusive": 0
        },
        {
          "paymentcode": "FMFX",
          "description": "Sonstige Finanzierungen - Mazda Finance",
          "catchwords": "",
          "is_exclusive": 0
        }
      ]
    },
    {
      "groupname": "Leasing",
      "sequenceno": 106,
      "paymentcodes": [
        {
          "paymentcode": "L112A",
          "description": "ALD International GmbH (FP 1- 9 EH)",
          "catchwords": "",
          "is_exclusive": 0
        }
      ],
      ... some more Data ...
    }
  ]
}
```